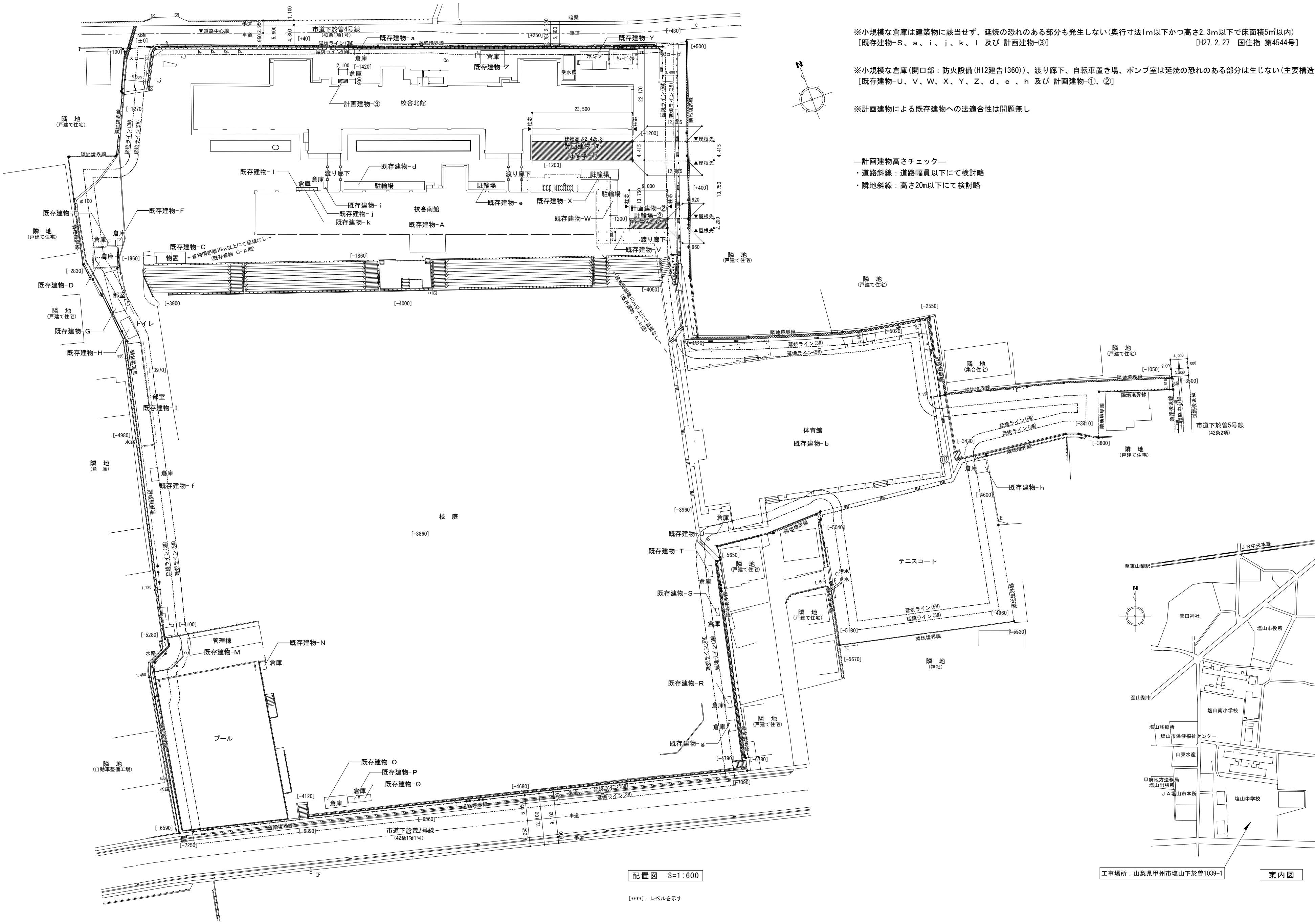


# 甲州市立塩山中学校駐輪場改修工事

## 設計図

図 面 リ ス ト

[illegible]



※小規模な倉庫は建築物に該当せず、延焼の恐れのある部分も発生しない(奥行寸法1m以下かつ高さ2.3m以下で床面積5㎡以内)  
[既存建物-S、a、i、j、k、l 及び 計画建物-③] [H27.2.27 国住指 第4544号]

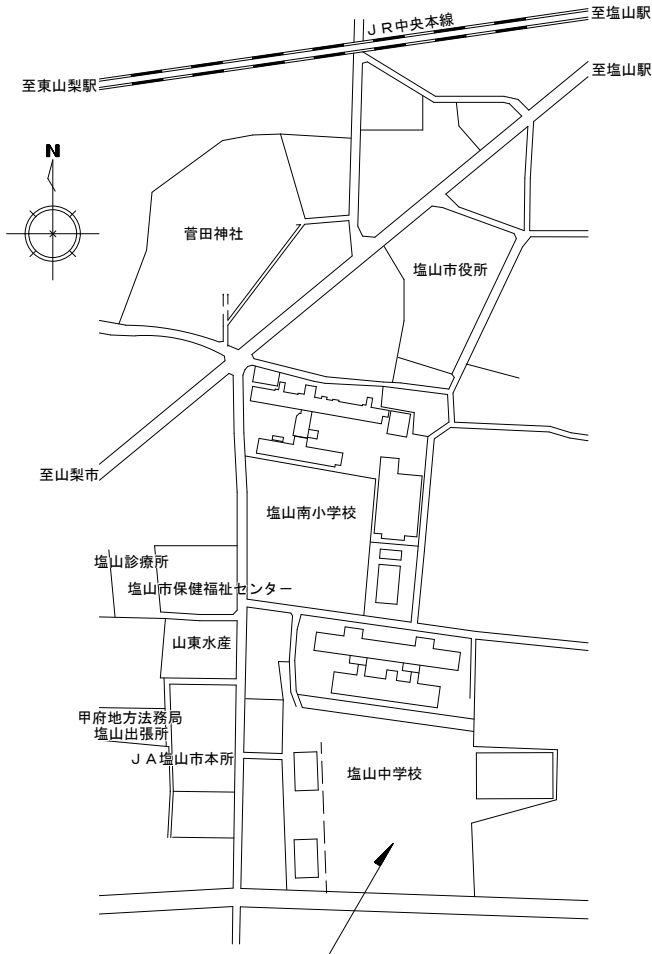
※小規模な倉庫(開口部：防火設備(H12建告1360))、渡り廊下、自転車置き場、ポンプ室は延焼の恐れのある部分は生じない(主要構造部：不燃材料)  
[既存建物-U、V、W、X、Y、Z、d、e、h 及び 計画建物-①、②]

※計画建物による既存建物への法適合性は問題無し

- 計画建物高さチェック—
- ・道路斜線：道路幅員以下にて検討略
  - ・隣地斜線：高さ20m以下にて検討略

配置図 S=1:600

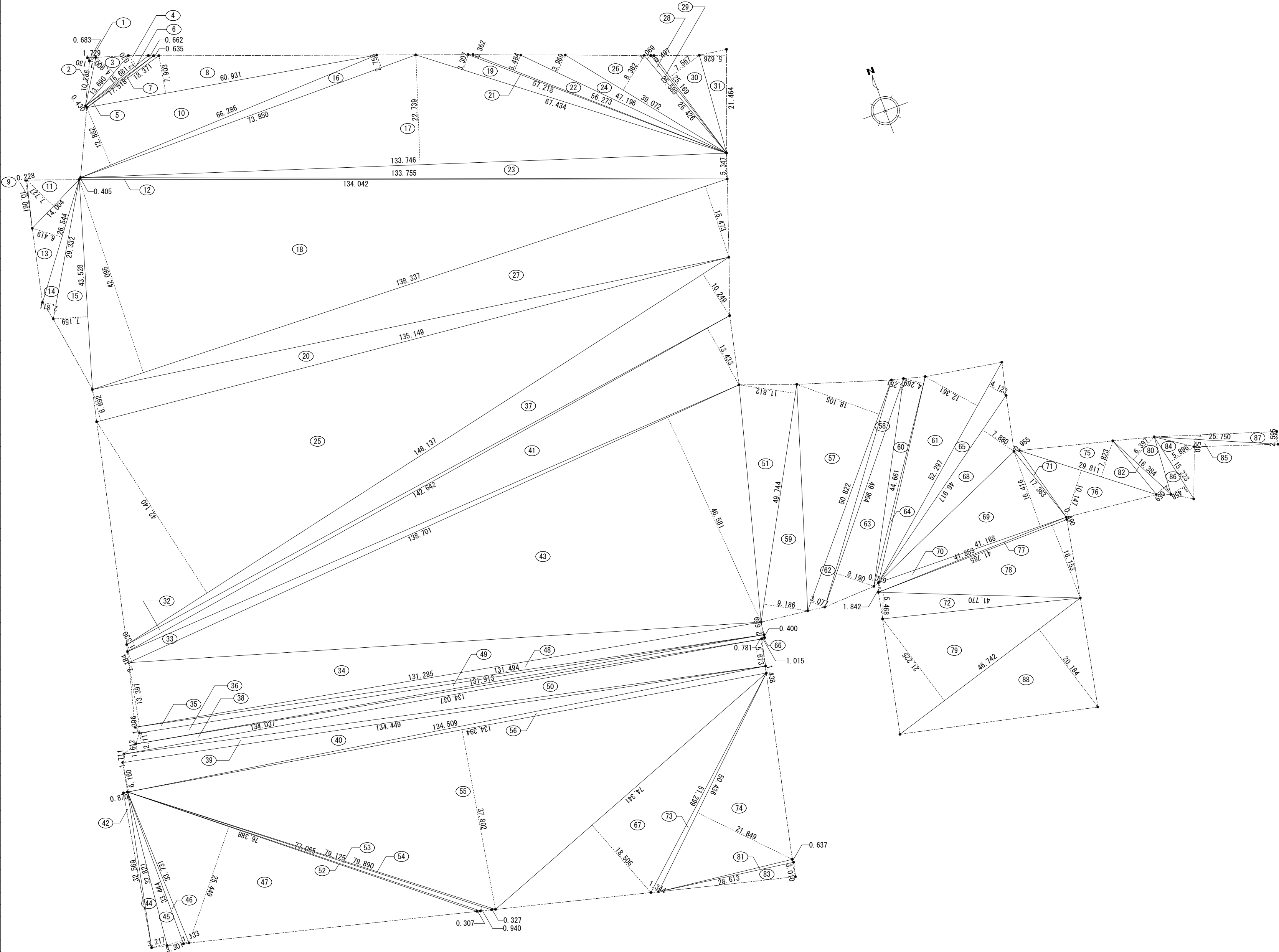
[\*\*\*\*]：レベルを示す



工事場所：山梨県甲州市塩山下於曾5号線

案内図

番号	底 辺	高 さ	倍 面 積	面 積
1	1.729	0.683	1.180907	0.5904535
2	10.286	1.130	11.623180	5.8115900
3	13.690	4.900	67.081000	33.5405000
4	16.681	2.570	42.870170	21.4350850
5	17.518	0.430	7.532740	3.7663700
6	17.518	0.662	11.596916	5.7984580
7	18.371	0.635	11.665585	5.8327925
8	60.931	7.903	481.537693	240.7688465
9	10.061	0.228	2.293908	1.1469540
10	66.286	12.882	853.896252	426.9481260
11	14.004	7.727	108.208908	54.1044540
12	134.042	0.405	54.287010	27.1435050
13	26.544	6.419	170.385936	85.1929680
14	29.332	2.811	82.452252	41.2261260
15	43.528	7.159	311.616952	155.8084760
16	73.850	2.758	203.678300	101.8391500
17	133.746	22.739	3,041.250294	1,520.6251470
18	138.337	42.095	5,823.296015	2,911.6480075
19	67.434	3.307	223.004238	111.5021190
20	135.149	6.692	904.417108	452.2085540
21	57.218	0.362	20.712916	10.3564580
22	56.273	3.484	196.055132	98.0275660
23	133.755	5.347	715.187985	357.5939925
24	47.196	3.969	187.320924	93.6604620
25	148.137	42.140	6,242.493180	3,121.2465900
26	39.072	8.382	327.501504	163.7507520
27	138.337	15.473	2,140.488401	1,070.2442005
28	26.426	1.069	28.249394	14.1246970
29	25.583	0.497	12.714751	6.3573755
30	25.169	7.567	190.453823	95.2269115
31	21.464	5.626	120.756464	60.3782320
32	142.642	1.330	189.713860	94.8569300
33	138.701	2.184	302.922984	151.4614920
34	131.285	13.397	1,758.825145	879.4125725
35	131.494	1.306	171.731164	85.8655820
36	131.913	2.117	279.259821	139.6299105
37	148.137	10.249	1,518.256113	759.1280565
38	134.037	1.612	216.067644	108.0338220
39	134.449	1.711	230.042239	115.0211195
40	134.509	6.160	828.575440	414.2877200
41	142.642	13.433	1,916.109986	958.0549930
42	32.569	0.870	28.335030	14.1675150
43	138.701	46.581	6,460.831281	3,230.4156405
44	32.821	3.217	105.585157	52.7925785
45	33.444	3.301	110.398644	55.1993220
46	33.731	1.133	38.217223	19.1086115
47	76.388	25.449	1,943.998212	971.9991060
48	131.494	2.659	349.642546	174.8212730
49	131.913	0.781	103.024053	51.5120265
50	134.037	5.673	760.391901	380.1959505
51	49.744	11.812	587.576128	293.7880640
52	77.065	0.307	23.658955	11.8294775
53	79.125	0.940	74.377500	37.1887500
54	79.890	0.327	26.124030	13.0620150
55	134.394	37.802	5,080.361988	2,540.1809940
56	134.509	1.438	193.423942	96.7119710
57	50.822	18.105	920.132310	460.0661550
58	49.964	2.251	112.468964	56.2344820
59	49.744	9.186	456.948384	228.4741920
60	44.661	4.269	190.657809	95.3289045
61	52.297	12.361	646.443217	323.2216085
62	50.822	3.077	156.379294	78.1896470
63	49.964	8.190	409.205160	204.6025800
64	44.661	0.719	32.111259	16.0556295
65	52.297	4.123	215.620531	107.8102655
66	1.015	0.400	0.406000	0.2030000
67	74.341	18.506	1,375.754546	687.8772730
68	46.917	7.880	369.705960	184.8529800
69	41.168	16.416	675.813888	337.9069440
70	41.853	1.842	77.093226	38.5466130
71	17.383	0.955	16.600765	8.3003825
72	41.770	5.468	228.398360	114.1991800
73	51.299	1.344	68.945856	34.4729280
74	50.436	21.849	1,101.976164	550.9880820
75	29.811	7.823	233.211453	116.6057265
76	29.811	10.147	302.492217	151.2461085
77	41.853	0.490	20.507970	10.2539850
78	41.785	16.153	674.953105	337.4765525
79	46.742	21.225	992.098950	496.0494750
80	16.384	6.397	104.808448	52.4042240
81	28.613	0.637	18.226481	9.1132405
82	16.384	2.059	33.734656	16.8673280
83	28.613	3.010	86.125130	43.0625650
84	15.223	5.896	89.754808	44.8774040
85	25.679	1.540	39.545660	19.7728300
86	15.223	3.458	52.641134	26.3205670
87	25.750	2.595	66.821250	33.4106250
88	46.742	20.184	943.440528	471.7202640
合 計				28,303.1421530
敷 地 面 積				28,303.14 m <sup>2</sup>

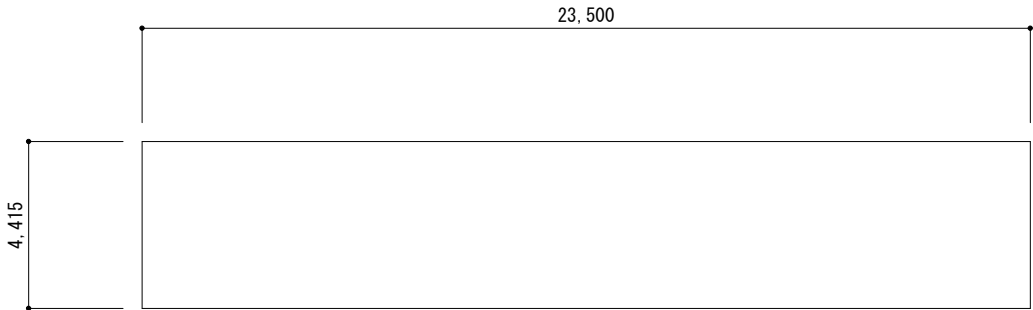


既存建物一覧表

建物記号	名称(用途)	構造	階数	延床面積 (㎡)	建築面積 (㎡)	軒高さ (m)	最高高さ (m)
既存建物 A	校舎(北館)	R C造	3	3477.79	1221.01	14.740	15.940
	校舎(南館)	R C造	2	1664.28	818.64	11.060	12.560
	校舎計(校舎間渡り廊下含む)			5142.07	2039.65		
既存建物 B	〔欠番〕						
既存建物 C	物置	S造	1	19.35	19.35	2.500	2.700
既存建物 D	倉庫	木造	1	23.00	23.00	2.800	3.400
既存建物 E	倉庫	S造	1	2.50	2.50	2.100	2.200
既存建物 F	倉庫	S造	1	2.20	2.50	2.100	2.200
既存建物 G	部室	C B造	1	30.00	30.00	2.200	2.400
既存建物 H	便所	C B造	1	10.00	10.00	2.200	2.400
既存建物 I	部室	C B造	1	75.00	75.00	2.400	2.600
既存建物 J	〔欠番〕						
既存建物 K	〔欠番〕						
既存建物 L	〔欠番〕						
既存建物 M	プール管理室	C B造	1	61.00	61.00	2.400	2.700
既存建物 N	倉庫	S造	1	2.50	2.50	1.800	2.000
既存建物 O	倉庫	S造	1	14.00	14.00	2.300	2.400
既存建物 P	倉庫	S造	1	3.80	3.80	2.000	2.100
既存建物 Q	倉庫	S造	1	3.80	3.80	2.000	2.100
既存建物 R	倉庫	S造	1	3.80	3.80	2.000	2.100
既存建物 S	倉庫	S造	1	1.30	1.30	2.000	2.100
既存建物 T	倉庫	S造	1	3.90	3.90	2.100	2.300
既存建物 U	倉庫	S造	1	5.90	5.90	2.300	2.400
既存建物 V	渡り廊下	S造	1	205.82	205.82	2.600	2.750
既存建物 W	駐輪場	S造	1	17.40 ※	17.40	2.200	2.300
既存建物 X	駐輪場	S造	1	21.70 ※	21.70	2.200	2.300
既存建物 Y	ポンプ室	C B造	1	21.50	21.50	2.300	2.500
既存建物 Z	倉庫	S造	1	20.00	20.00	2.200	2.700
既存建物 a	倉庫	S造	1	4.60	4.60	1.900	2.100
既存建物 b	体育館	S造	2	2112.94	1926.92	12.226	7.816
既存建物 c	〔欠番〕						
既存建物 d	駐輪場	S造	1	28.80 ※	28.80	2.200	2.300
既存建物 e	駐輪場	S造	1	12.60 ※	12.60	2.200	2.300
既存建物 f	倉庫	S造	1	5.49	5.49	2.450	2.550
既存建物 g	倉庫	S造	1	3.98	3.98	2.100	2.200
既存建物 h	倉庫	S造	1	8.41	8.41	2.350	2.450
既存建物 i	倉庫	S造	1	1.35	1.35	1.950	2.050
既存建物 j	倉庫	S造	1	1.35	1.35	2.000	2.100
既存建物 k	倉庫	S造	1	1.35	1.35	2.000	2.100
既存建物 l	倉庫	S造	1	0.94	0.94	1.900	2.000
合 計	駐輪場以外			7,780.96	4,573.32		
	駐輪場			80.50			
	小規模倉庫			10.89			
	合計			7,872.35			
▼印：建築物に該当しない小規模倉庫の部分を示す(奥行寸法1m以下かつ高さ2.3m以下で床面積5㎡以内)							
※印：自動車車庫等の部分を示す							

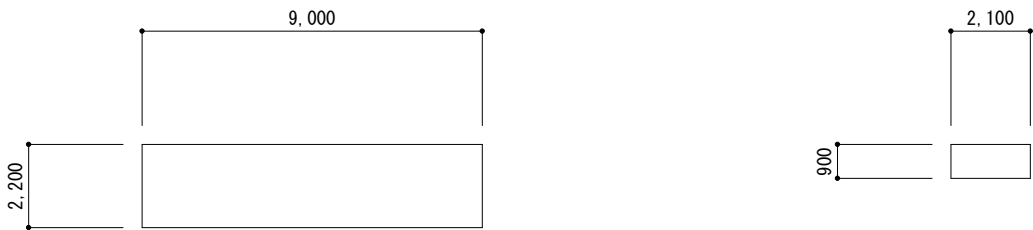
計画建物求積図

建物記号	名称(用途)	計算式	延床面積 (㎡)	建築面積 (㎡)
計画建物-①	駐輪場-①	23.500 × 4.415	103.75 ※	103.75
計画建物-②	駐輪場-②	9.000 × 2.200	19.80 ※	19.80
計画建物-③	倉庫	2.100 × 0.900	1.89	1.89
合 計	駐輪場以外	—		123.55
	駐輪場	123.55		
	小規模倉庫	1.89		1.89
	合計	125.44		125.44
※印：自動車車庫等の部分を示す				
▼印：建築物に該当しない小規模倉庫の部分を示す(奥行寸法1m以下かつ高さ2.3m以下で床面積5㎡以内)				



求積図

【計画建物-① 駐輪場-①】



求積図

【計画建物-② 駐輪場-②】

求積図

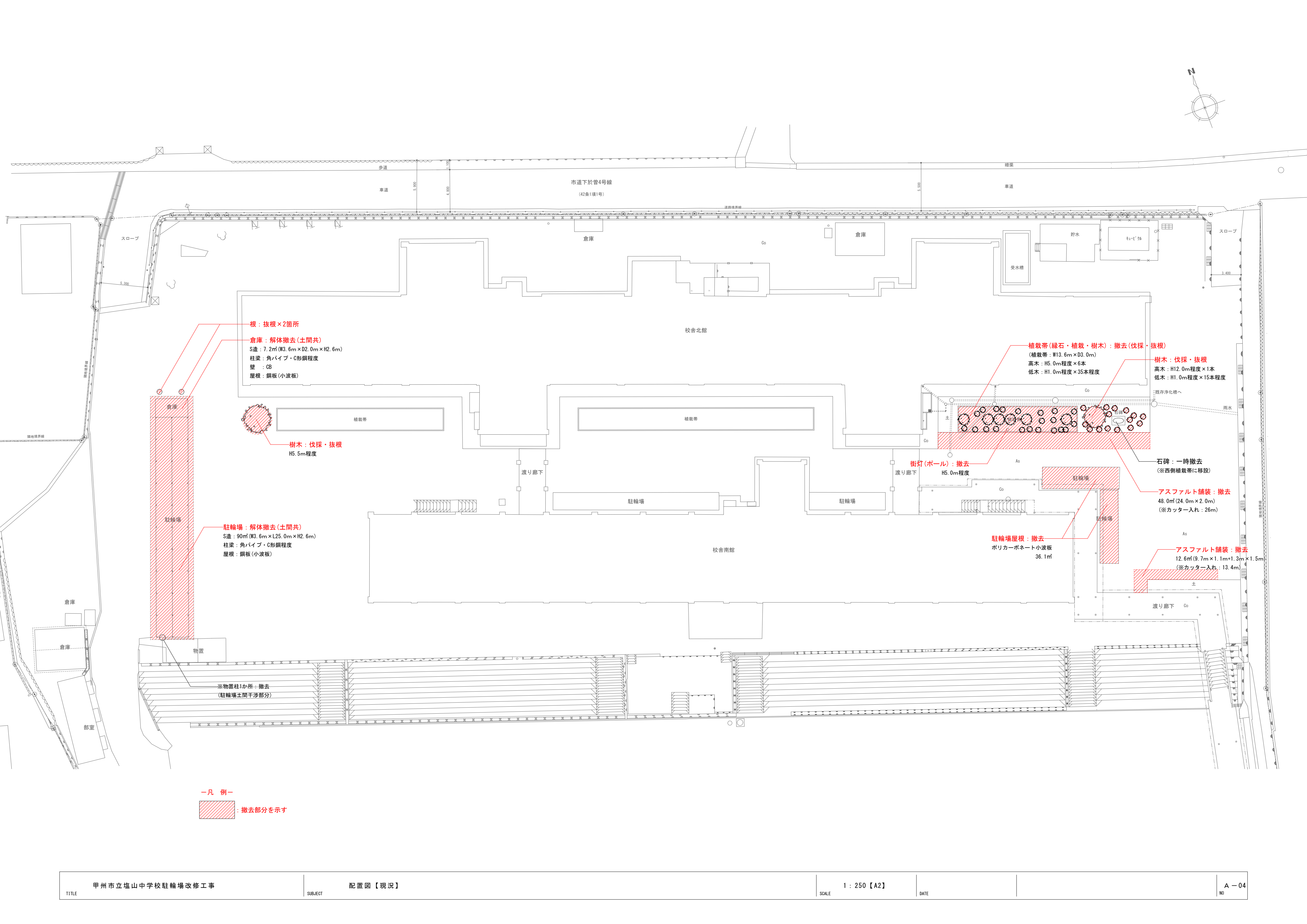
【計画建物-③ 倉庫】

面積表 [敷地内建物]

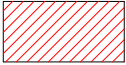
建物	延床面積 (㎡)			建築面積 (㎡)
	(駐輪場以外)	(駐輪場)	計	
計画建物	—	123.55	123.55	123.55
既存建物	7,780.96	80.50	7,861.46	4,573.32
合 計	7,780.96	204.05	7,985.01	4,696.87

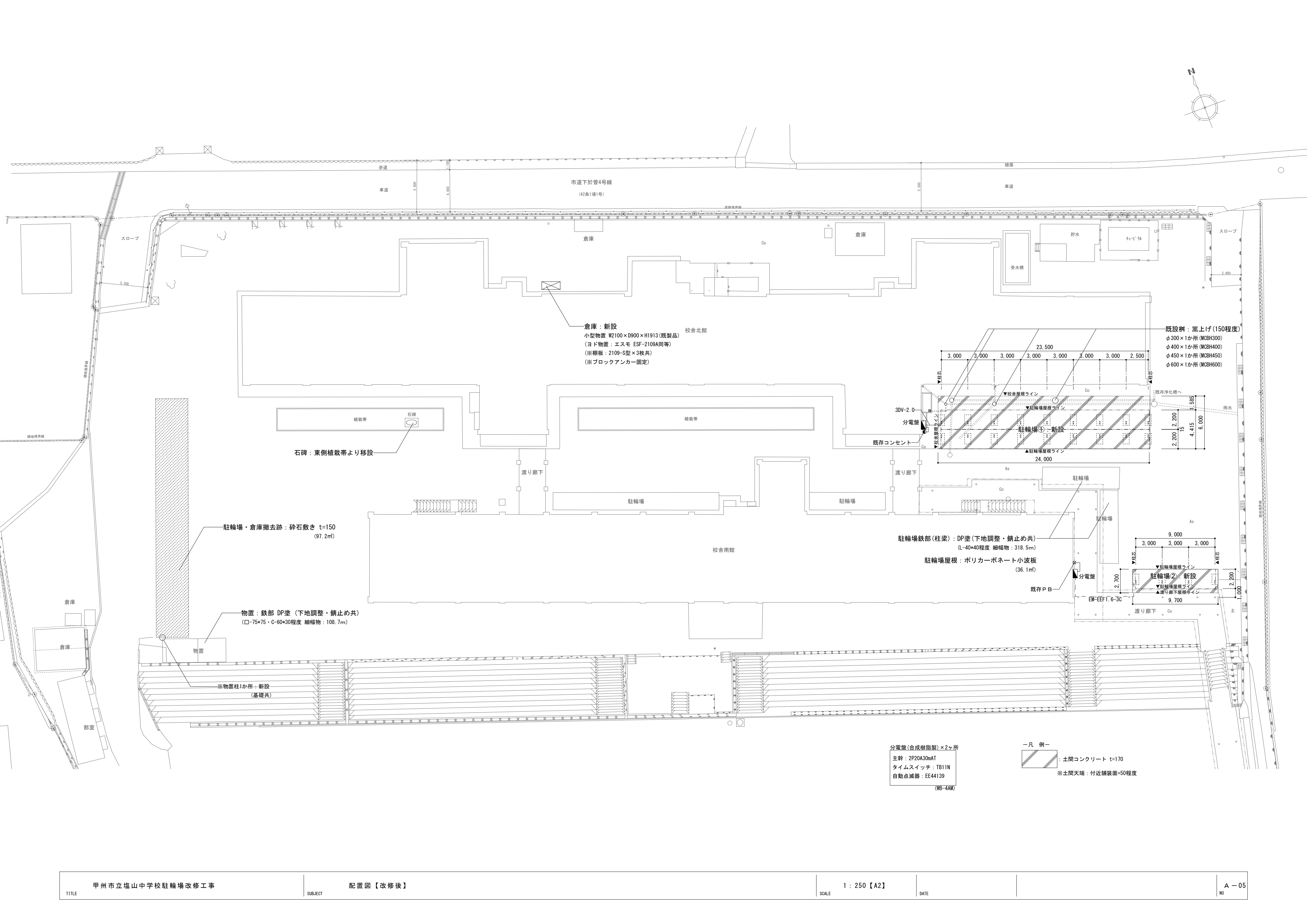
建蔽率	4,696.87 ÷ 28,303.14	16.60% ≤ 60%
容積率	7,780.96 ÷ 28,303.14	27.50% ≤ 200%

－容積率算定床面積－  
(全体合計)7,985.01㎡×1/5=1,597.002㎡>(駐輪場面積)204.05㎡  
∴ 容積率算定の床面積は令2条3項により駐輪場面積控除



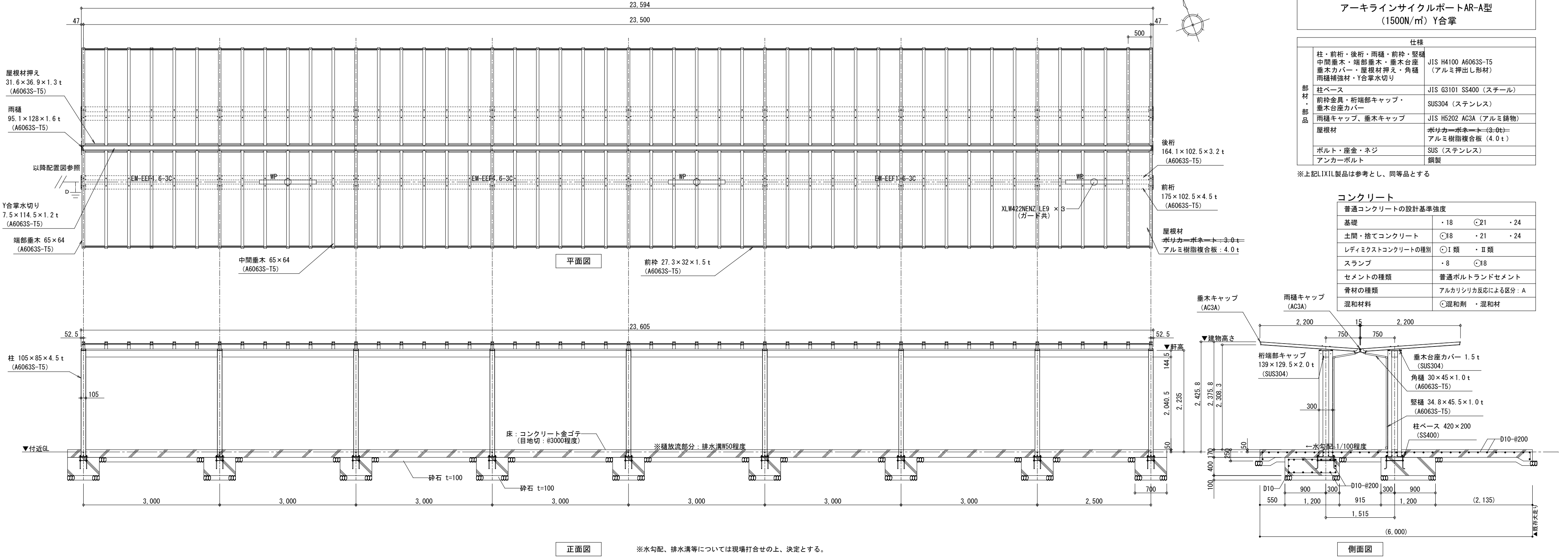
一凡 例一

 : 撤去部分を示す

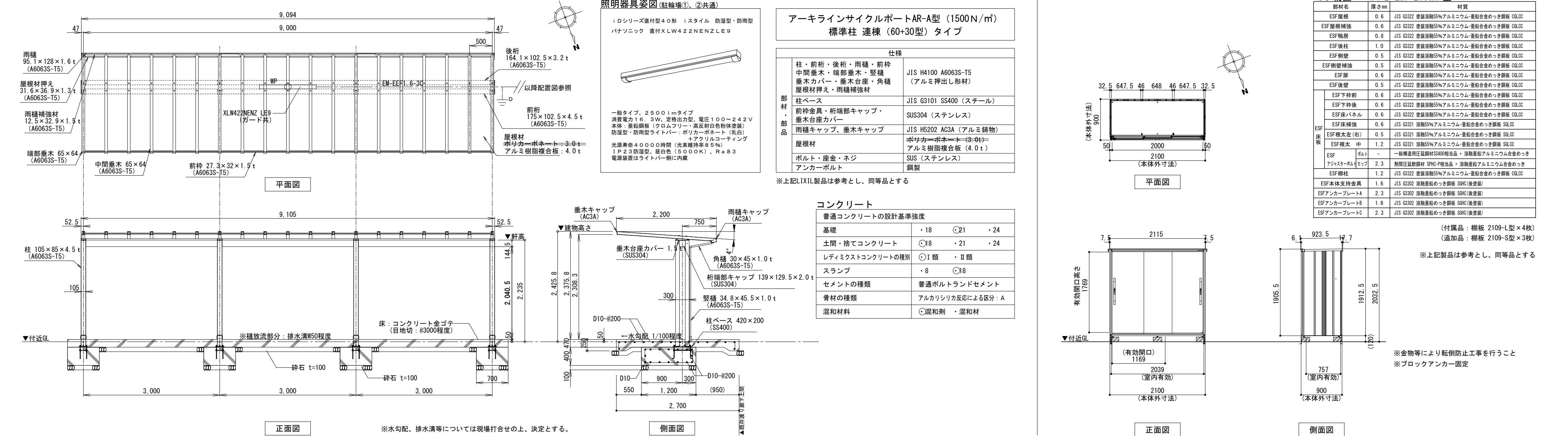




【駐輪場① 詳細図】



【駐輪場② 詳細図】



【倉庫 詳細図】

