

令和7年4月より普通教室として使用するため、教室内改修を令和7年3月末までに完了し、部分引渡しを行うこと。
電気設備工事・機械設備工事については、工期内の完了とする。

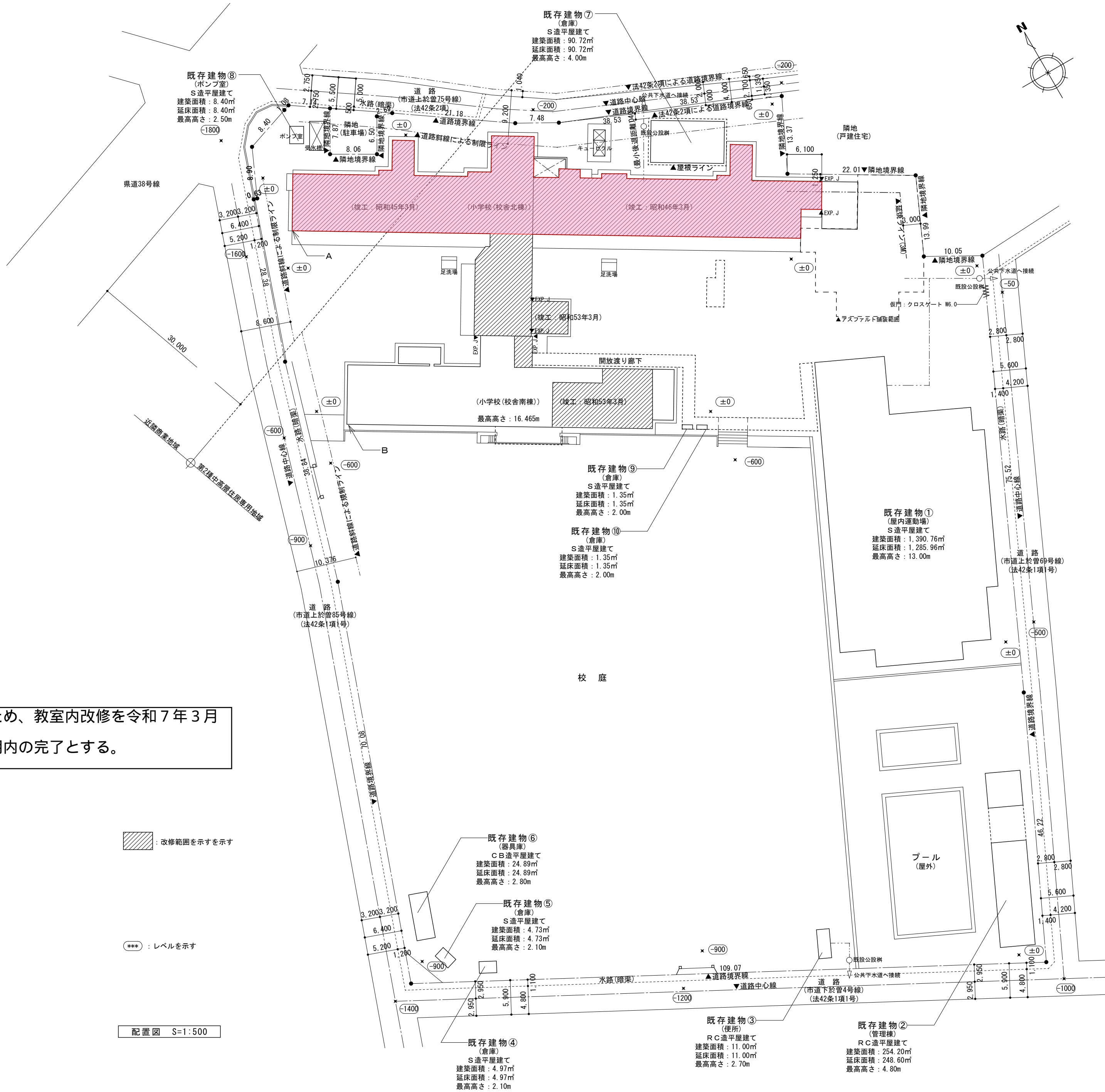
改修範囲を示すを示す

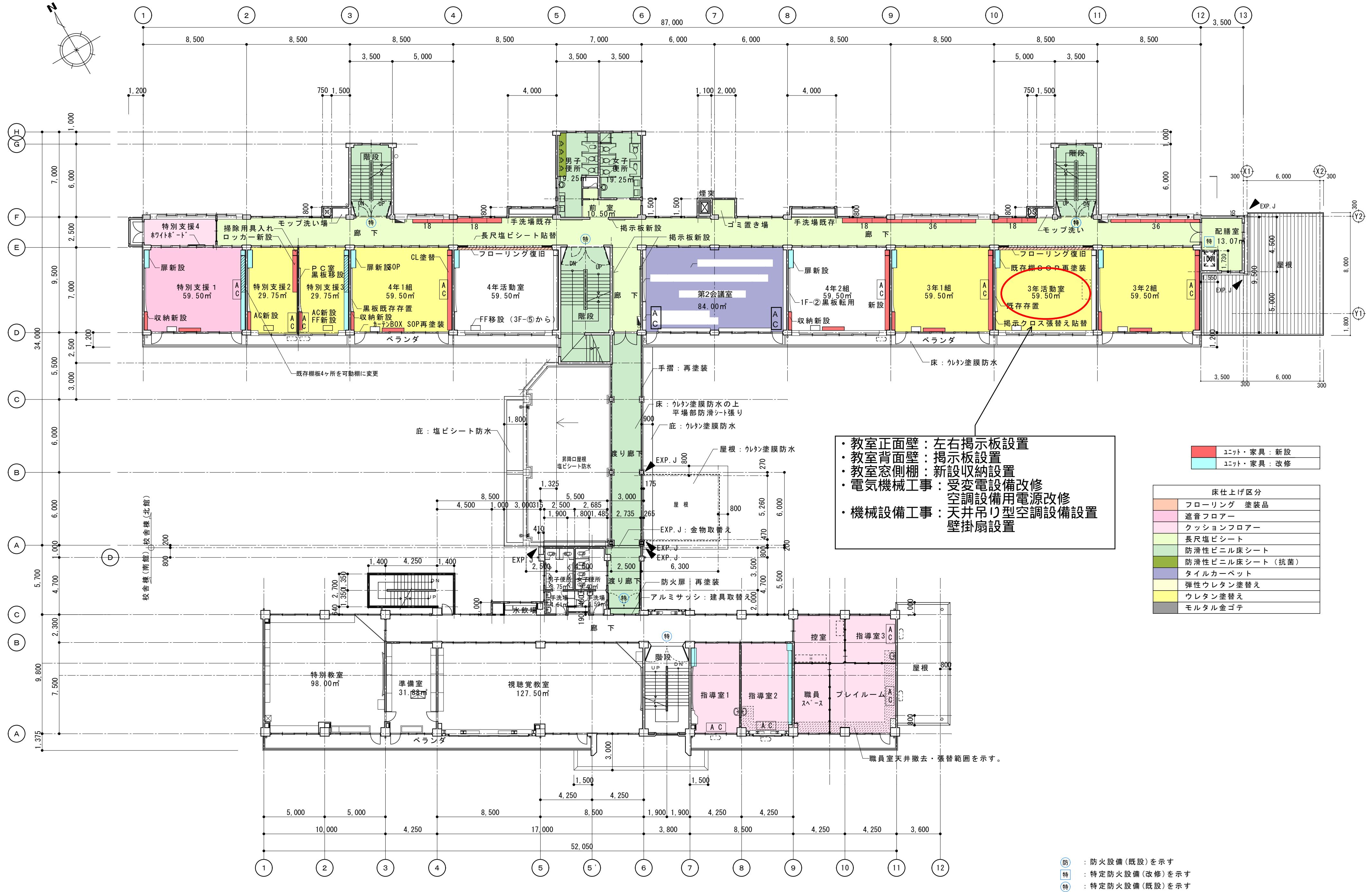
*** : レベルを示す

配置図 S=1:500

配置・案内図

S=1/500





- ・教室正面壁：左右掲示板設置
- ・教室背面壁：掲示板設置
- ・教室窓側棚：新設収納設置
- ・電気機械工事：受変電設備改修
空調設備用電源改修
壁掛扇設置
- ・機械設備工事：天井吊り型空調設備設置

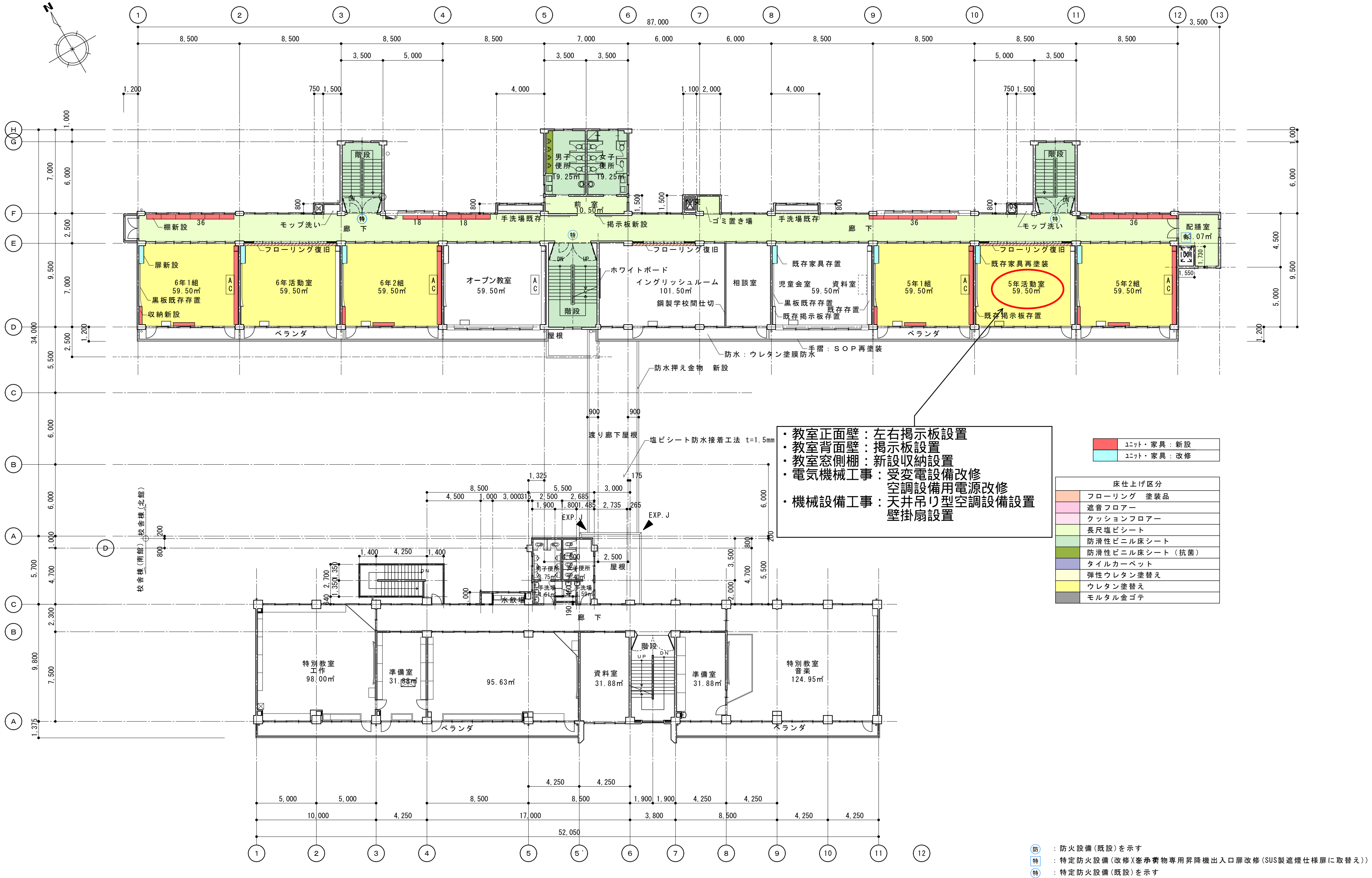
	ユニット・家具：新設
	ユニット・家具：改修

床仕上げ区分	
	フローリング 塗装品
	遮音フローア
	クッションフロア
	長尺塩ビシート
	防滑性ビニル床シート
	防滑性ビニル床シート（抗菌）
	タイルカーペット
	弾性ウレタン塗替え
	ウレタン塗替え
	モルタル金ゴテ

- 防：防火設備（既設）を示す
- 特：特定防火設備（改修）を示す
- 特：特定防火設備（既設）を示す

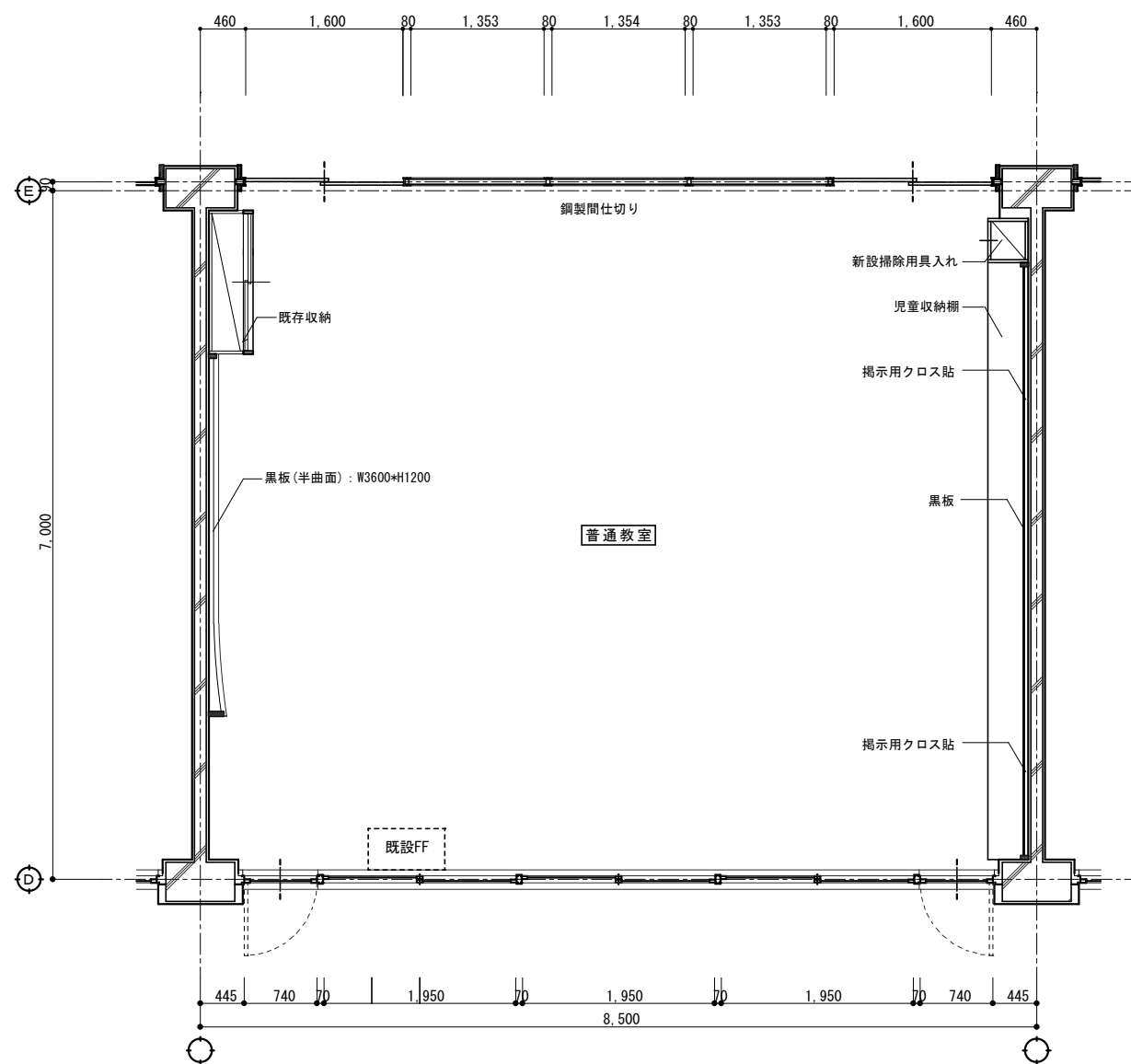
2階平面図

S=1/200

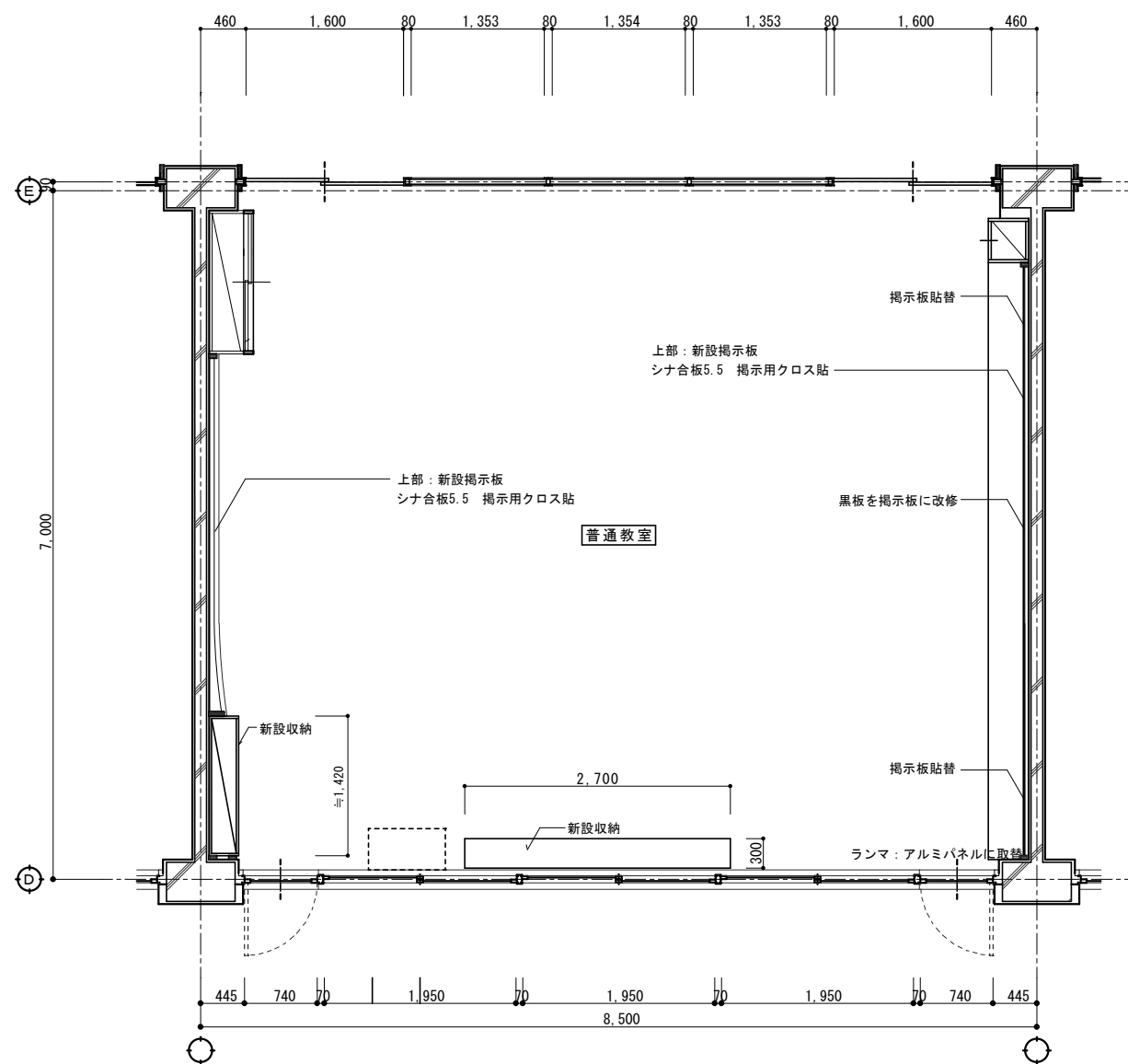


3階平面図

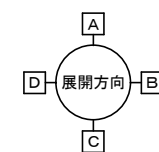
S=1/200

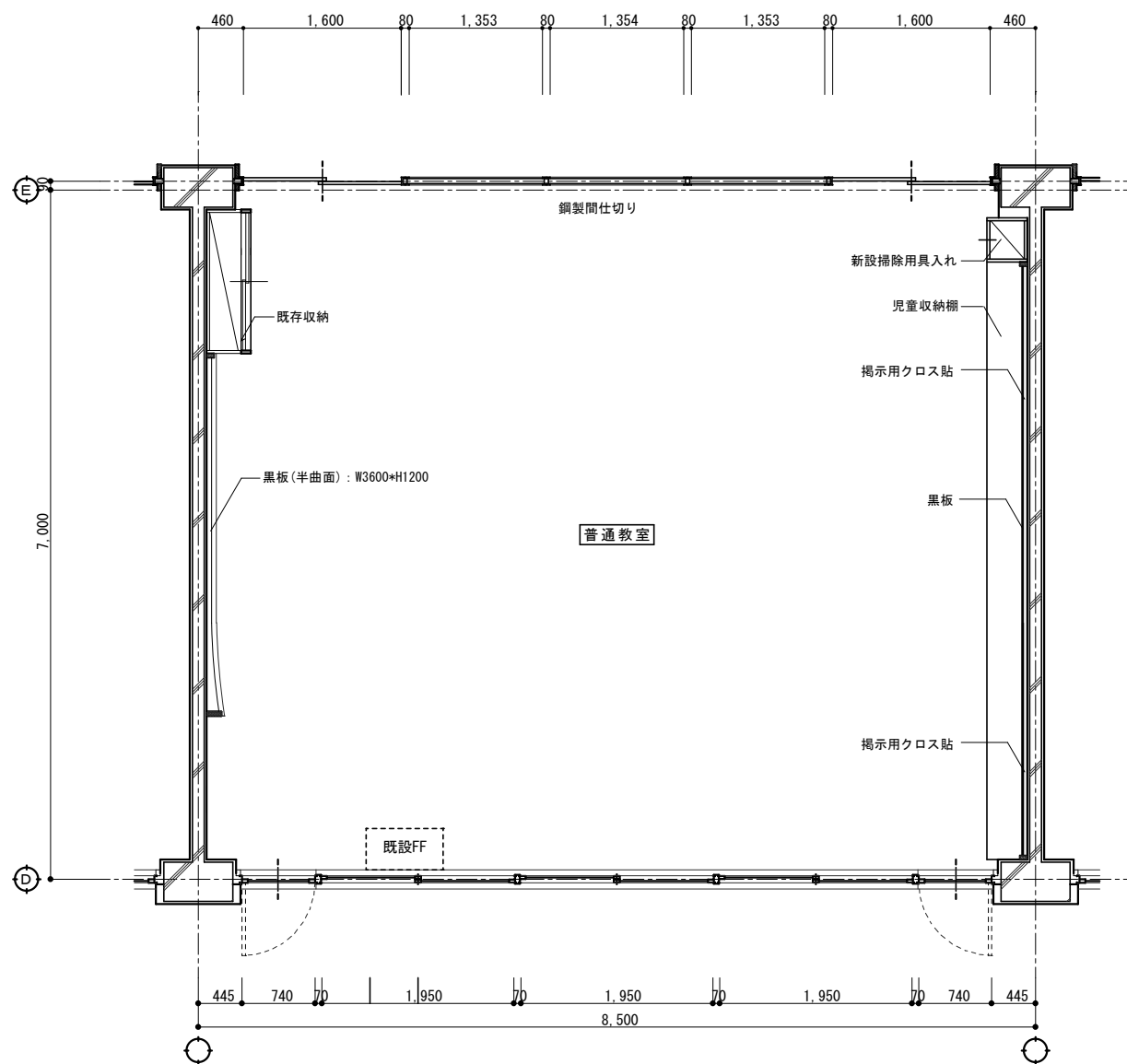


2階平面図【改修前】 S=1:50

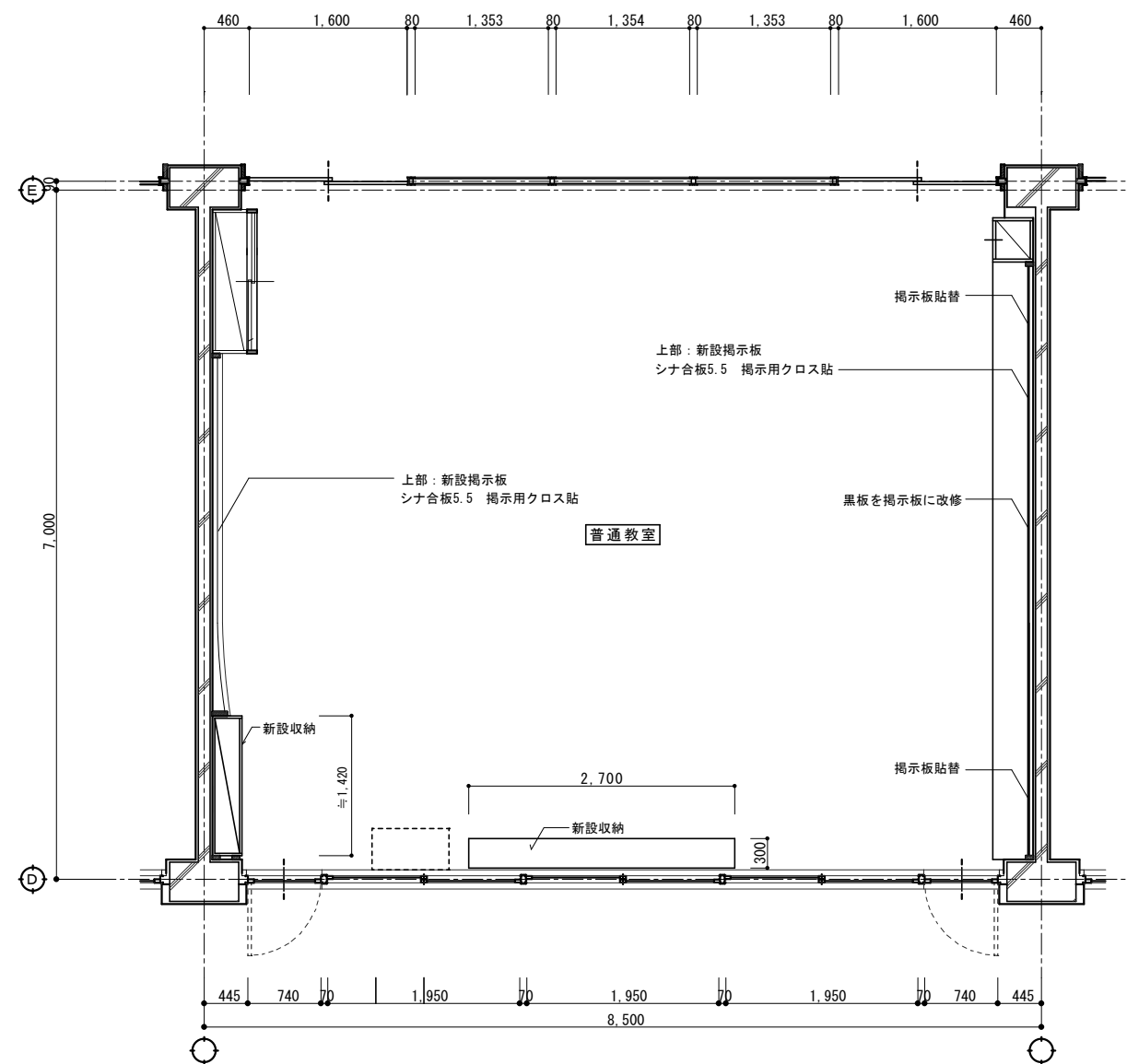


2階平面図【改修後】 S=1:50

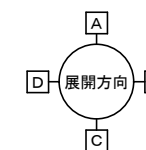


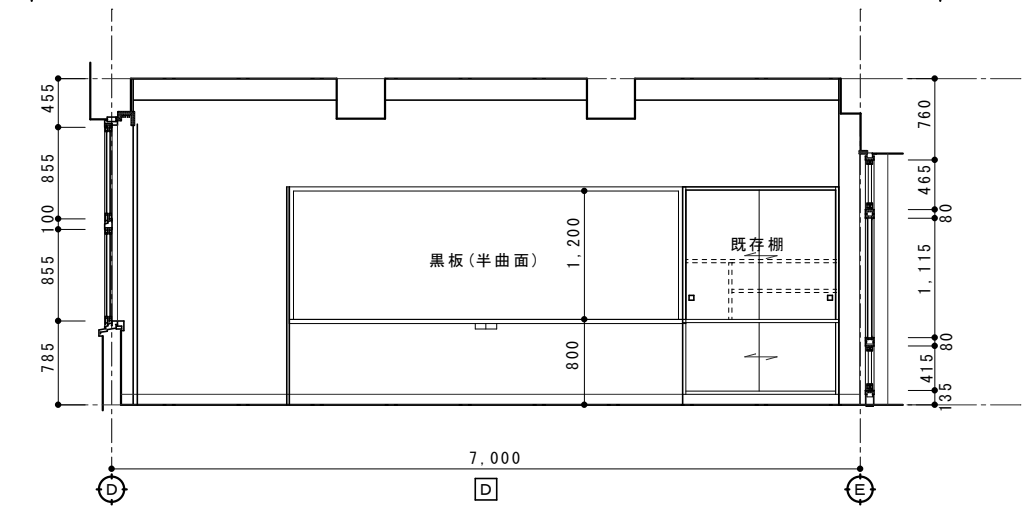
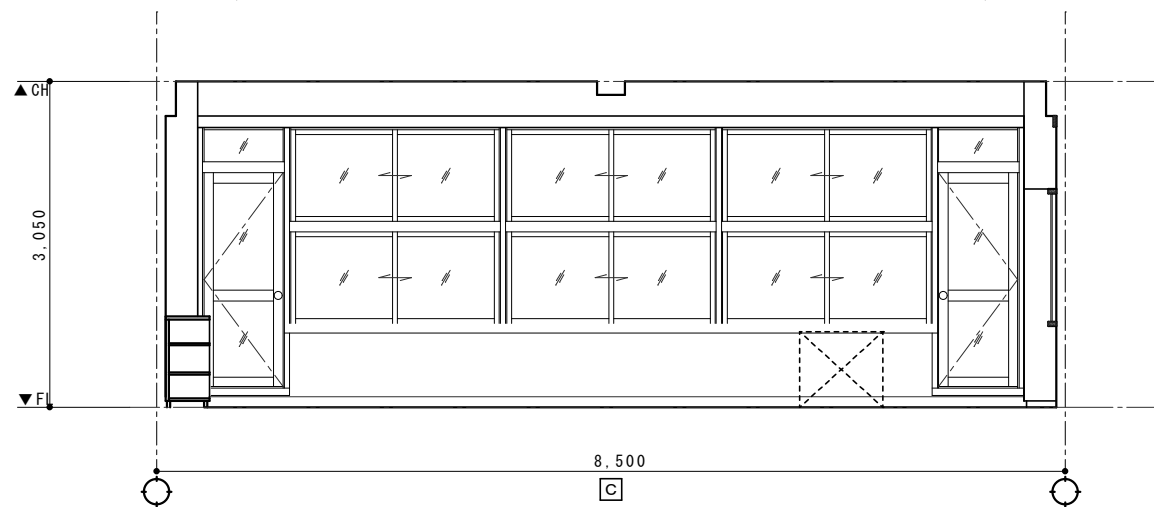
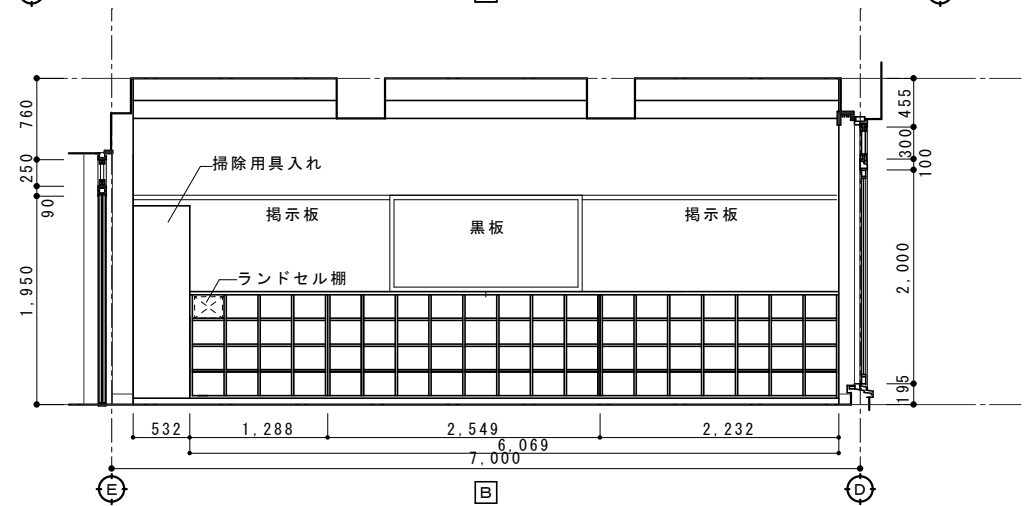
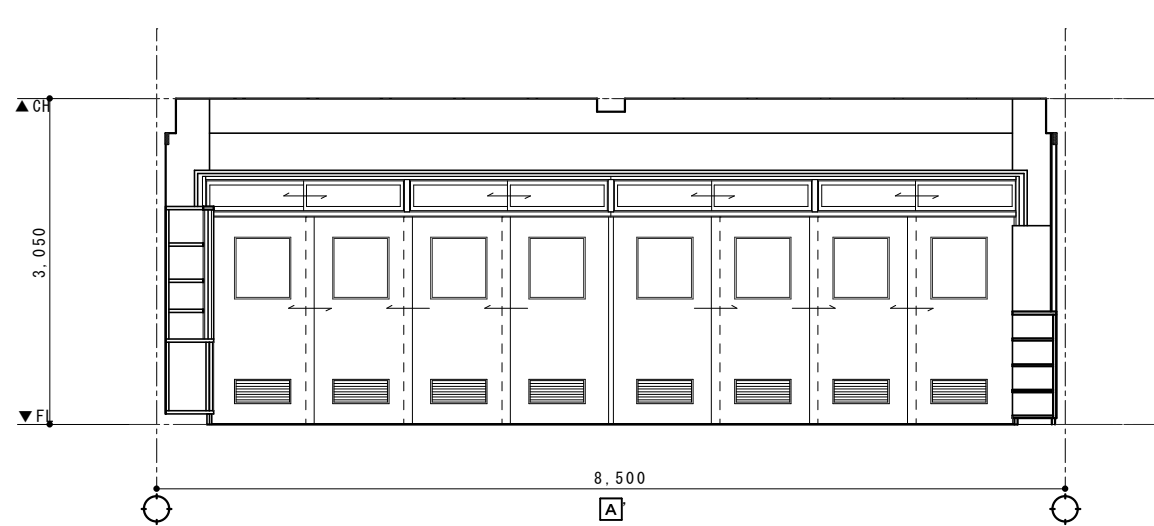


3 階平面図【改修前】 S=1:50

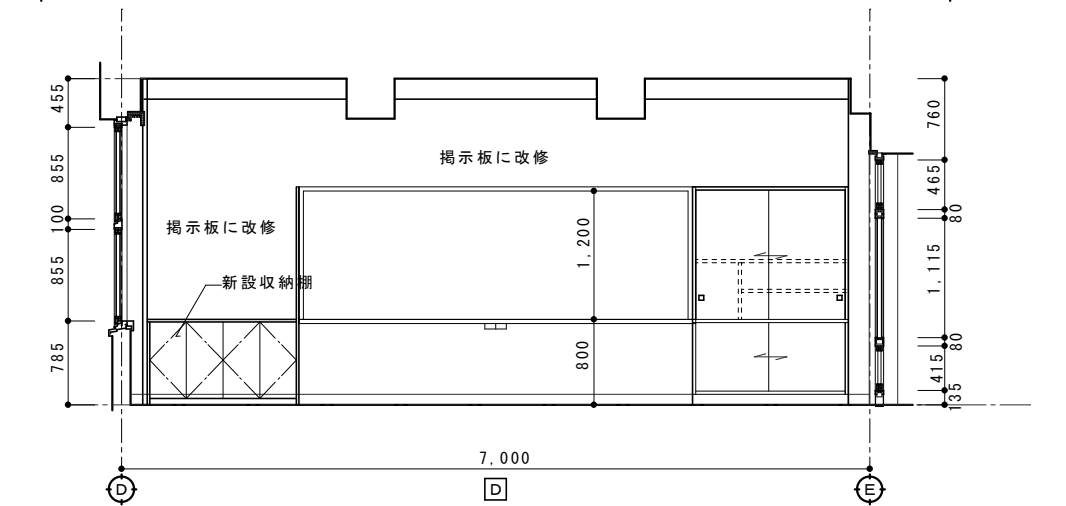
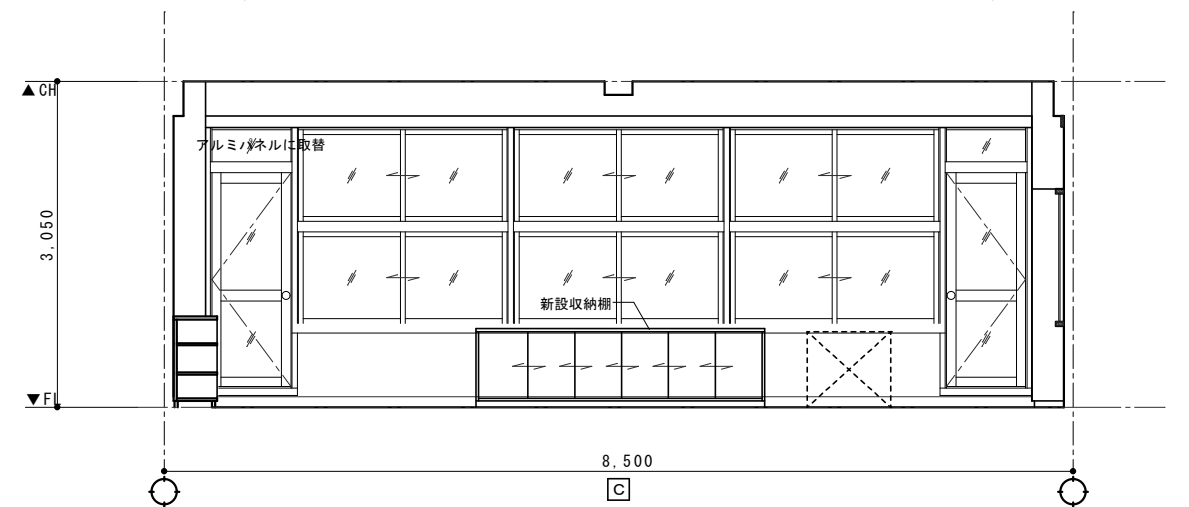
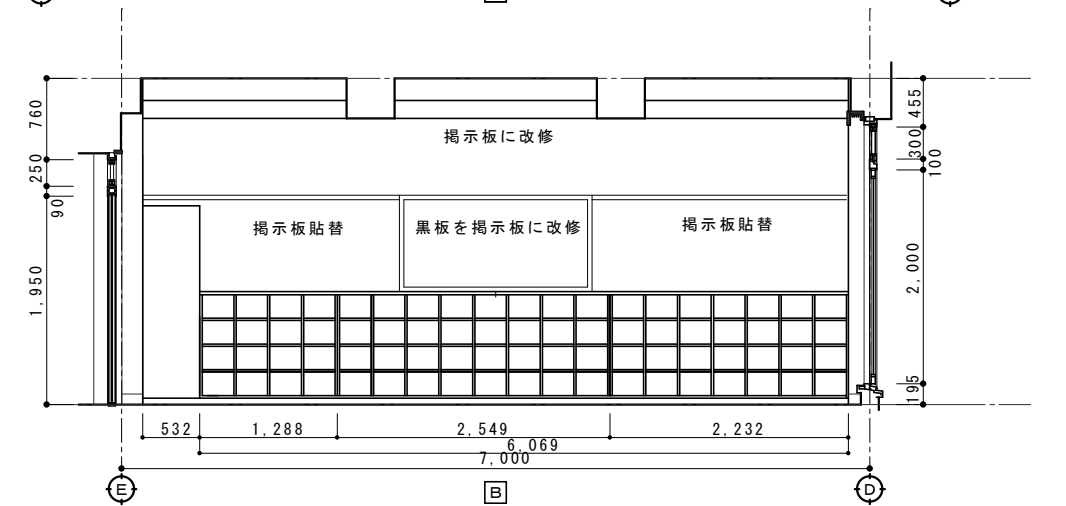
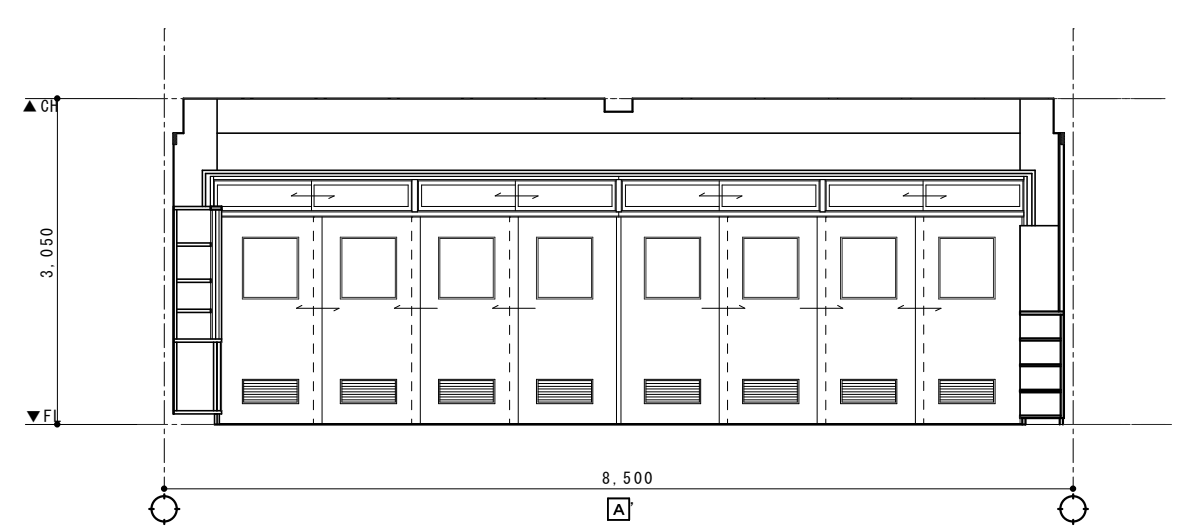


3 階平面図【改修後】 S=1:50

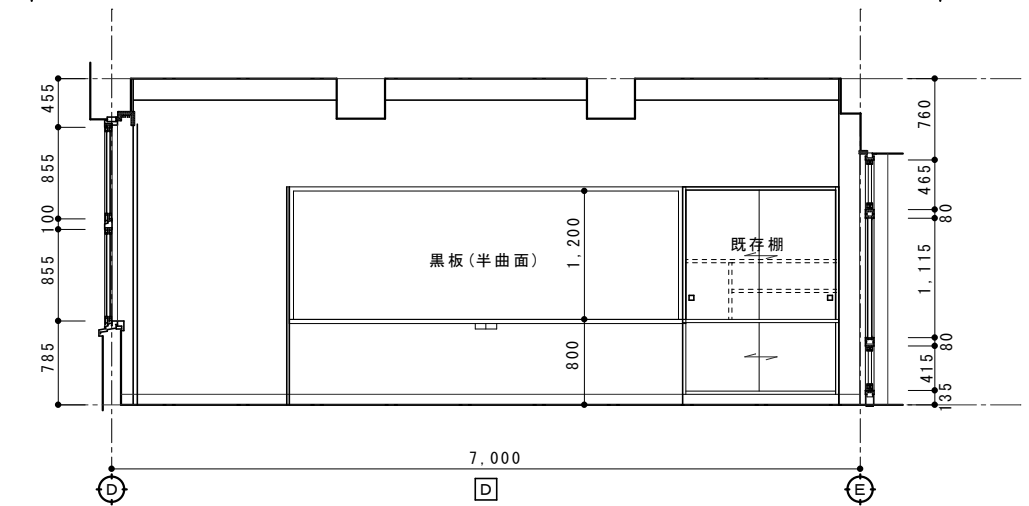
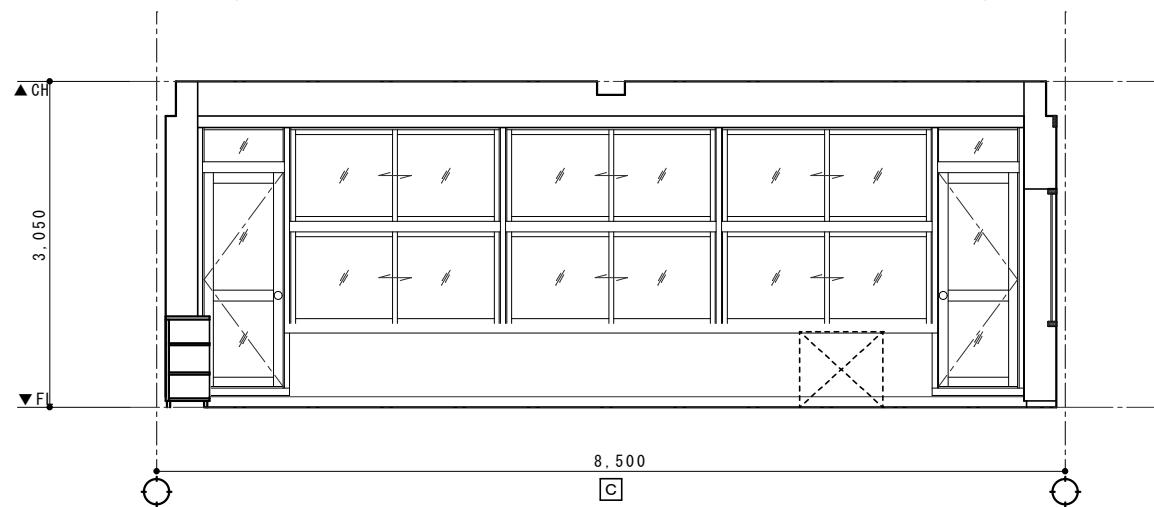
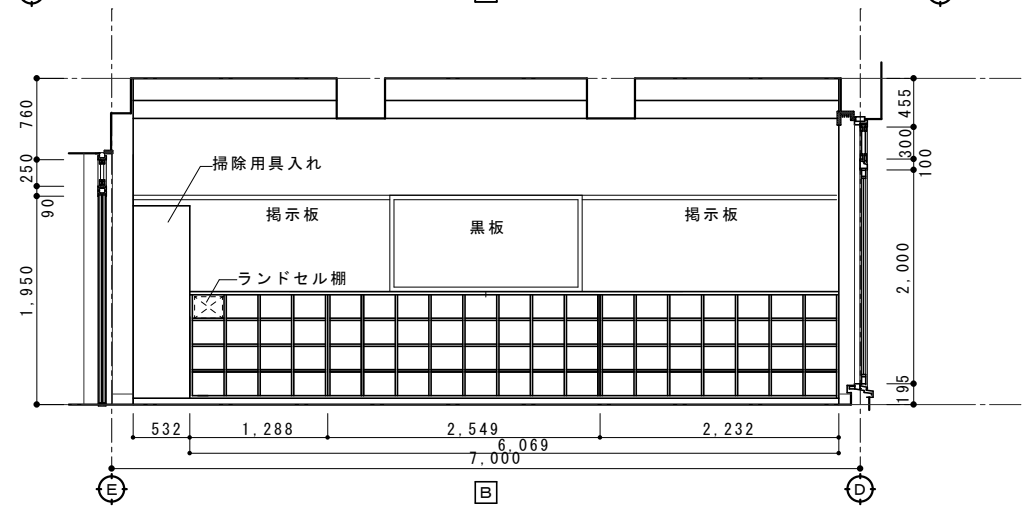
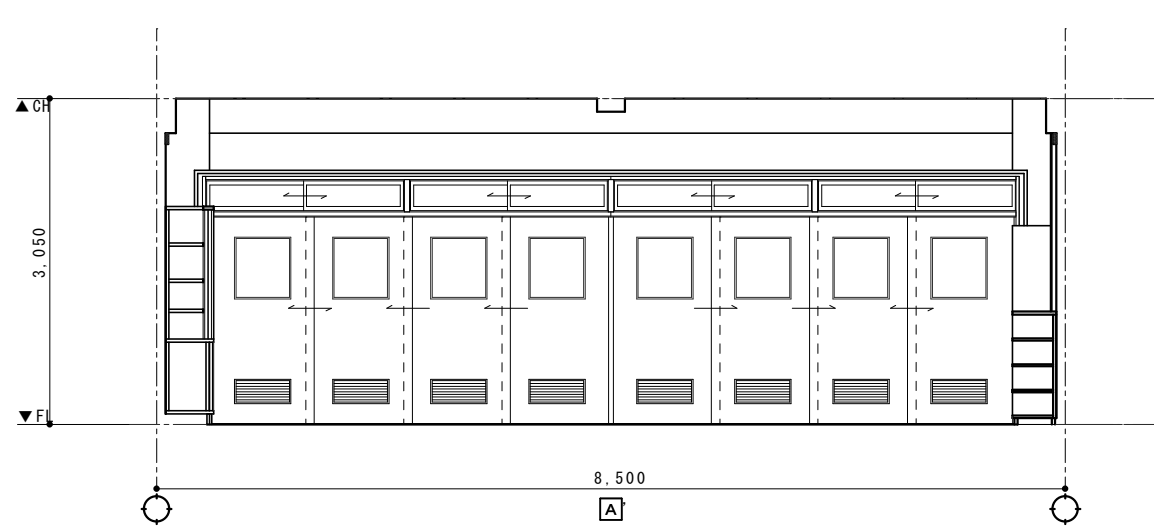




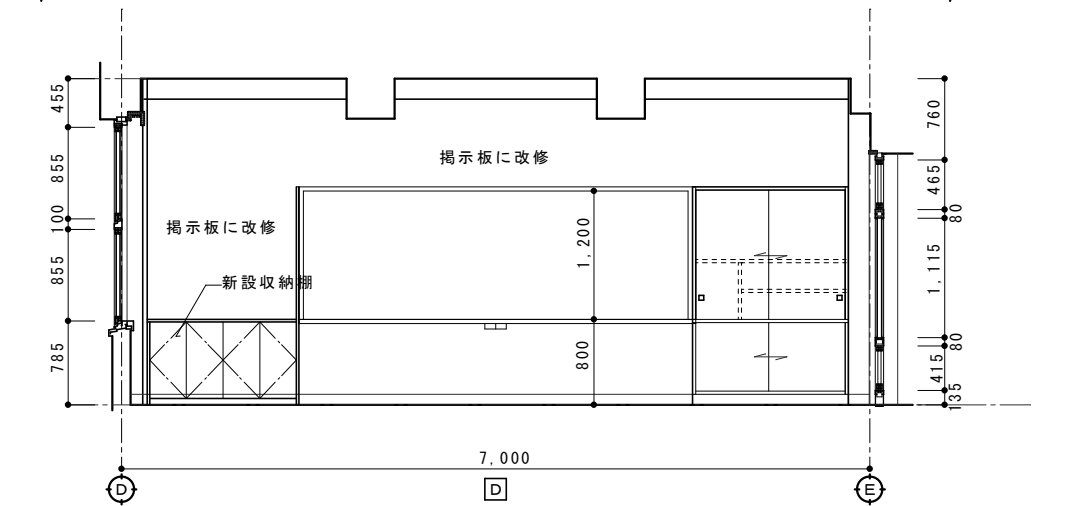
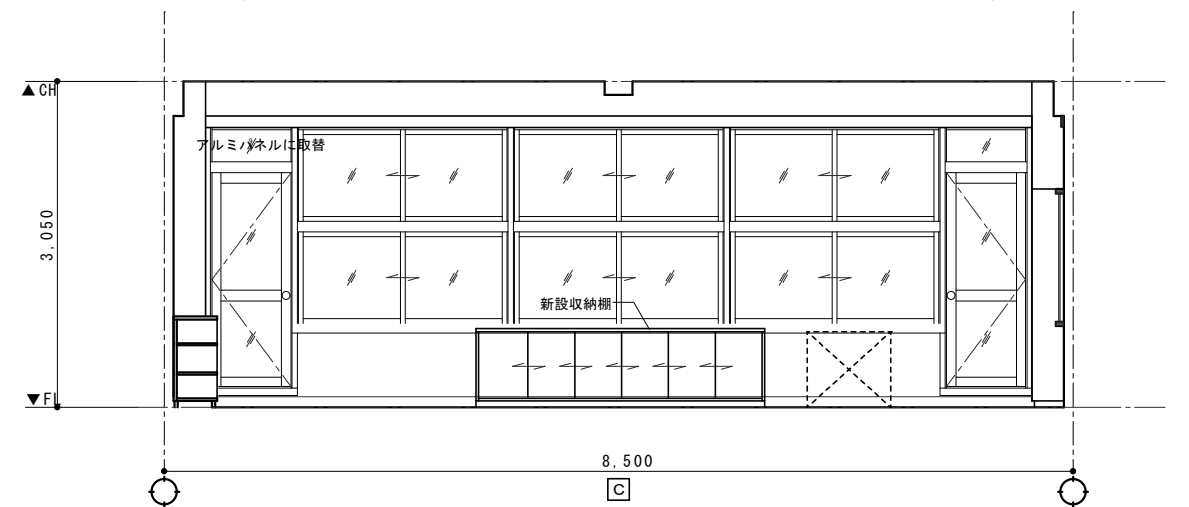
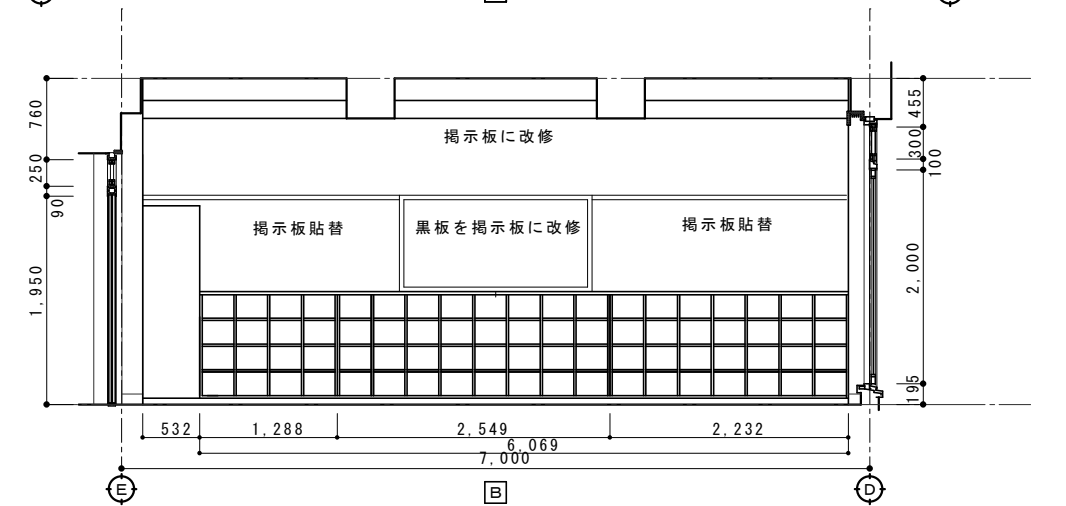
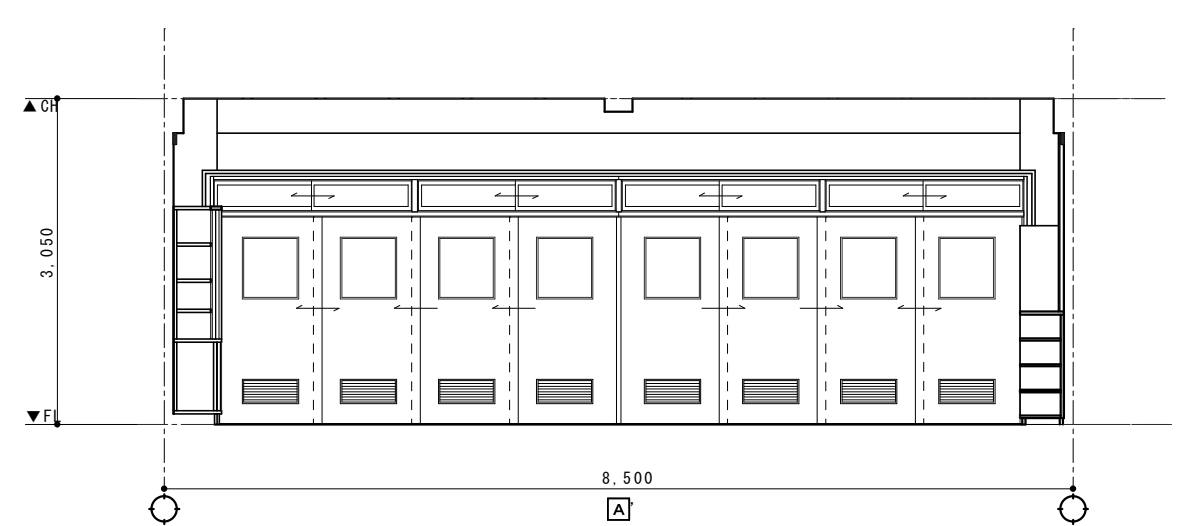
2階展開図【改修前】 S=1:50



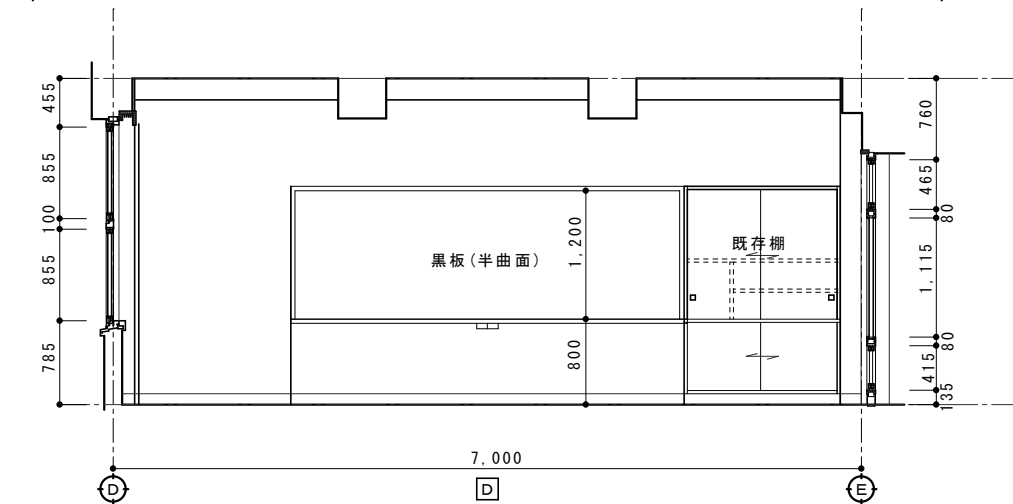
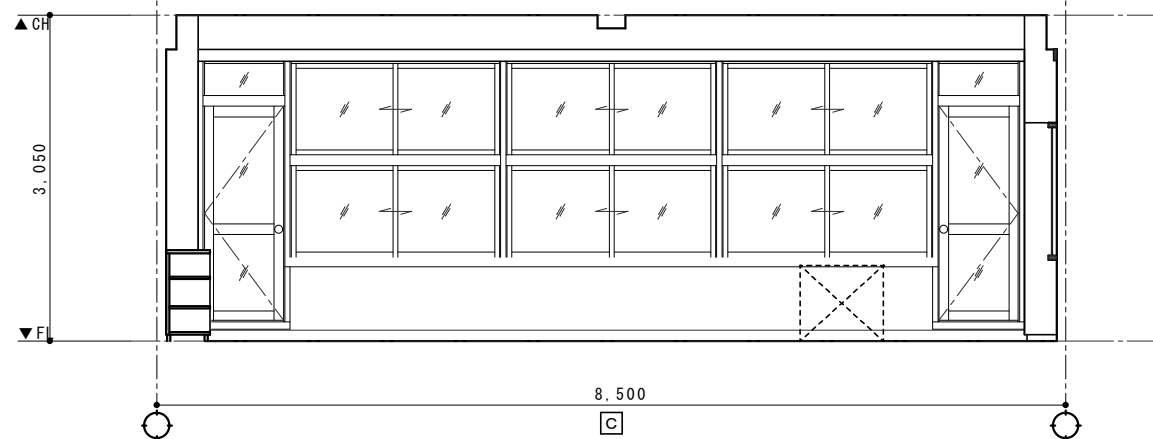
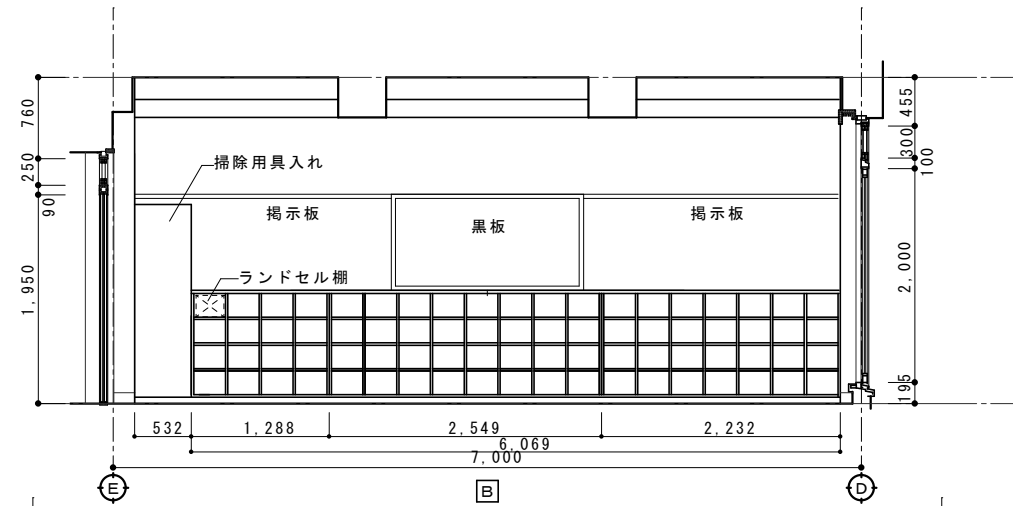
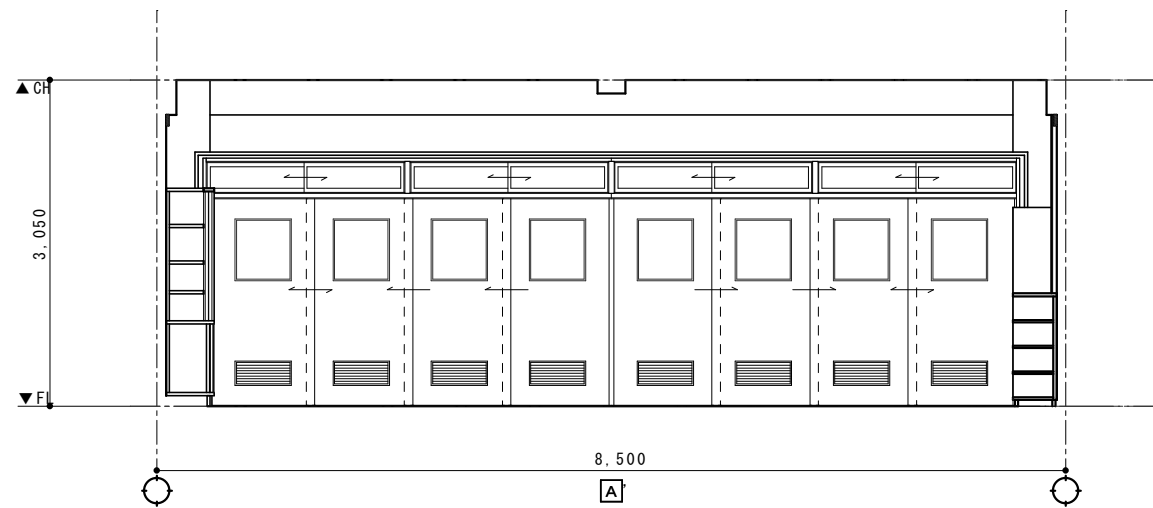
2階展開図【改修後】 S=1:50



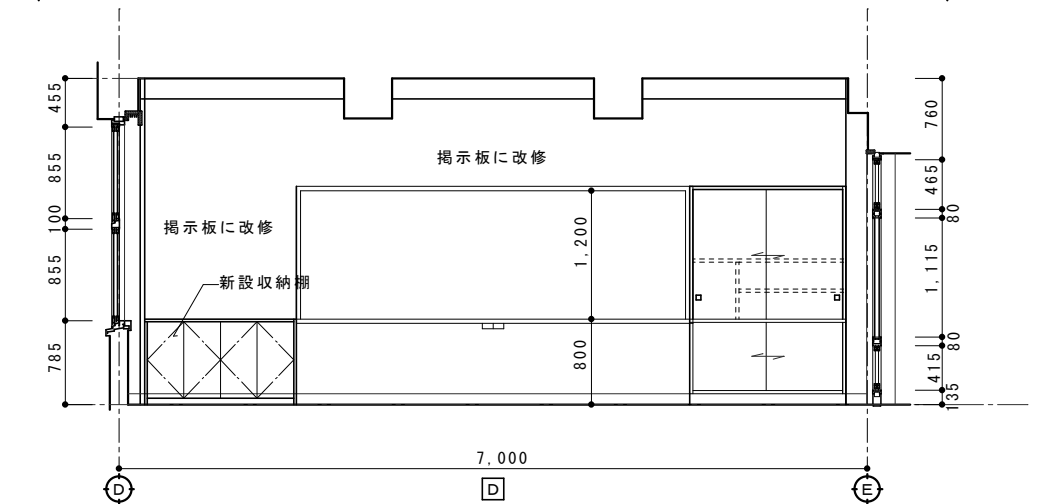
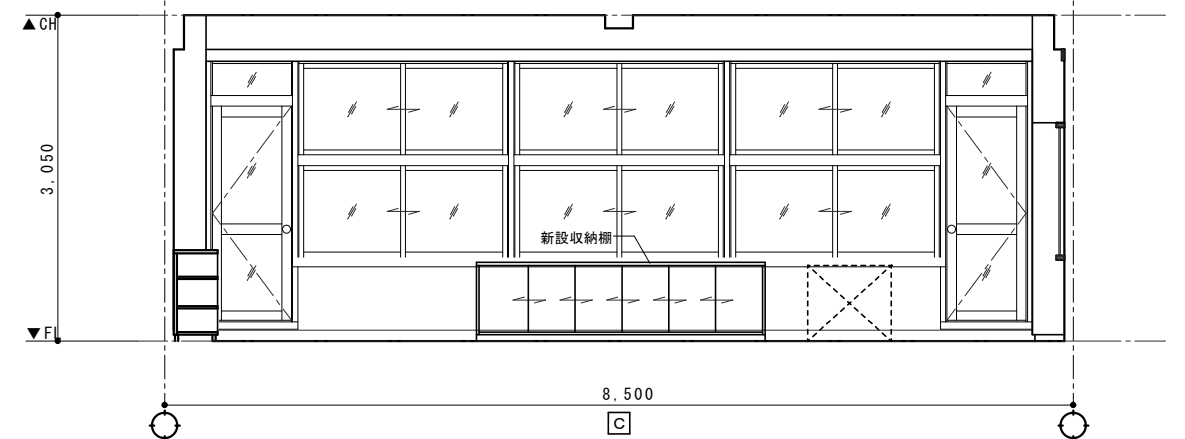
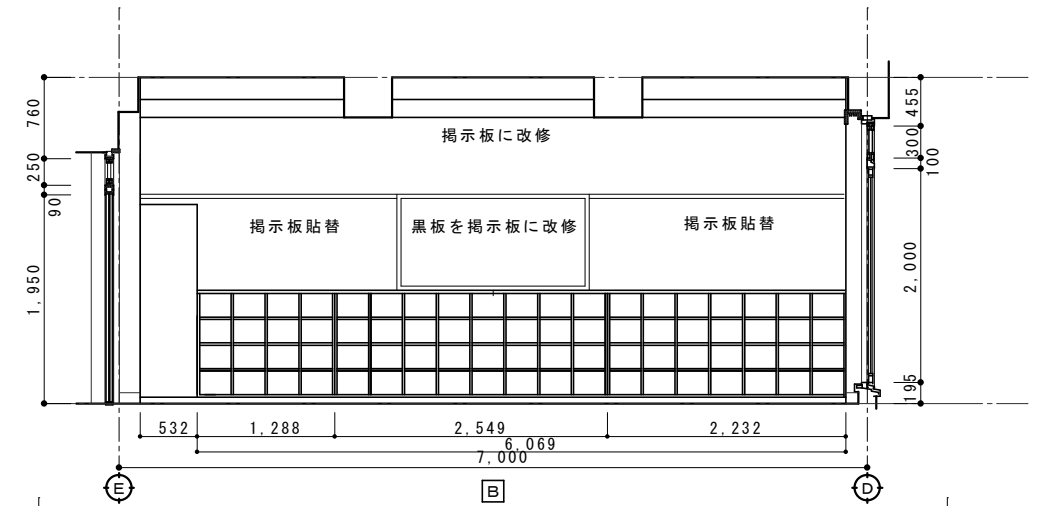
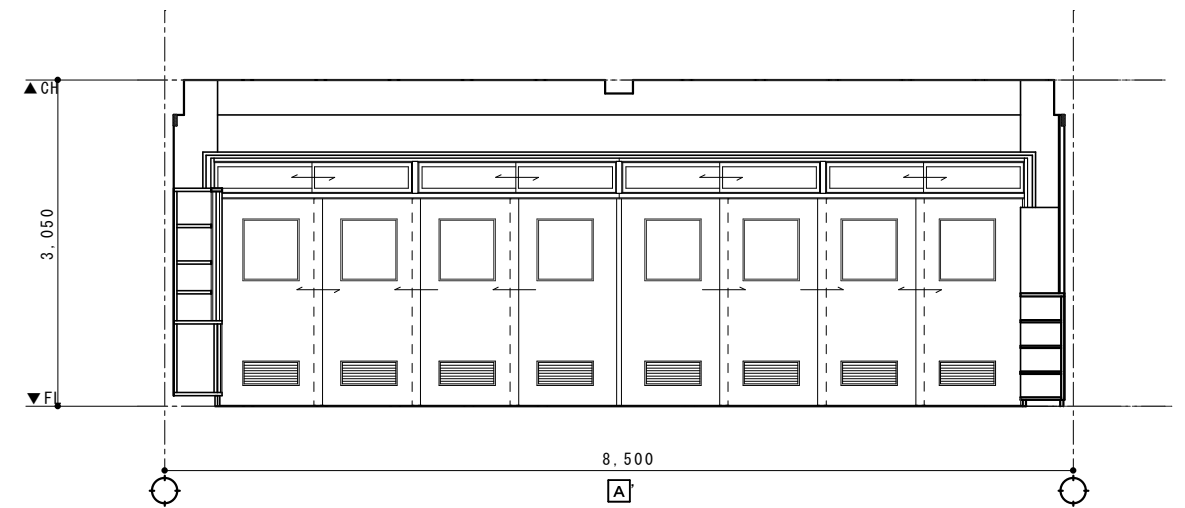
2階展開図【改修前】 S=1:50



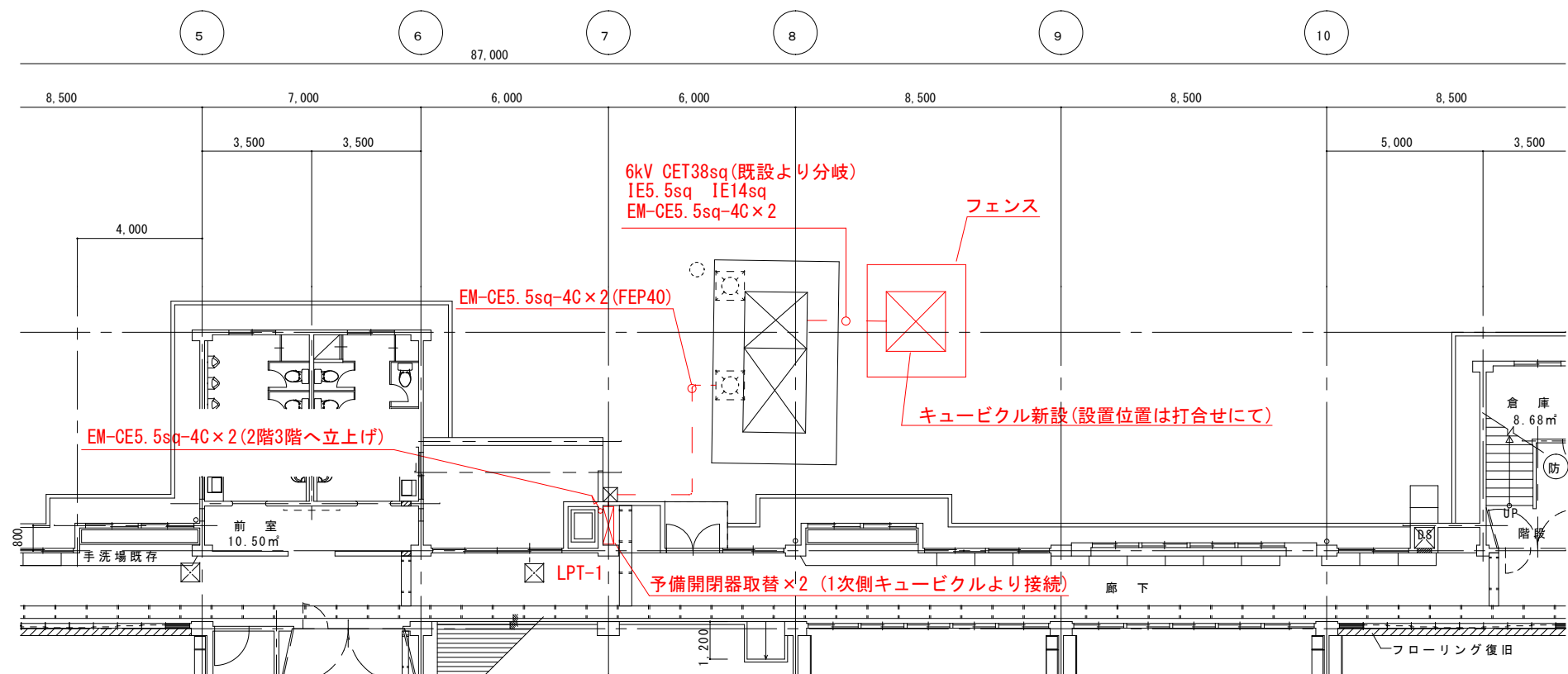
2階展開図【改修後】 S=1:50



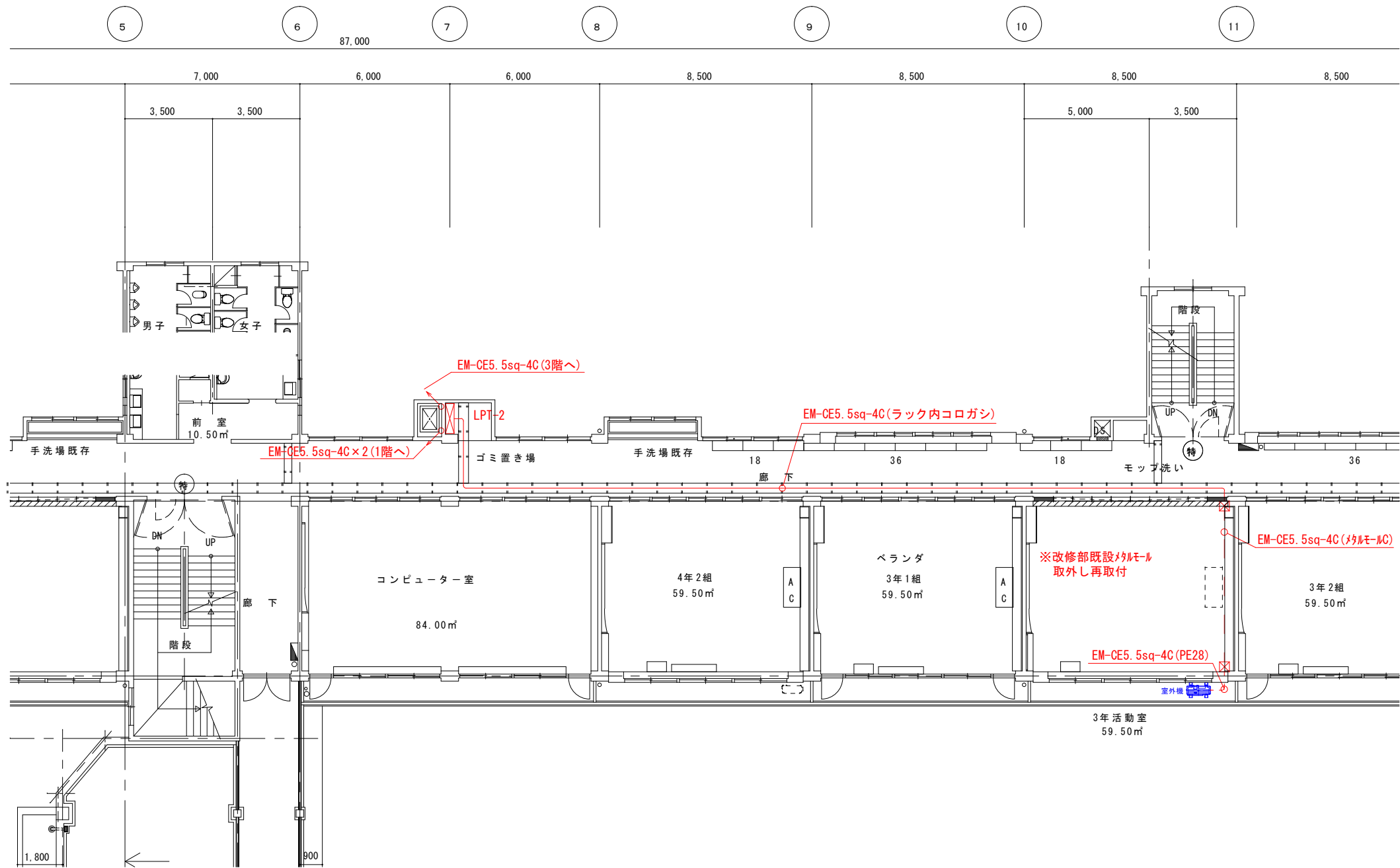
3 階展開図【改修前】 S=1:50



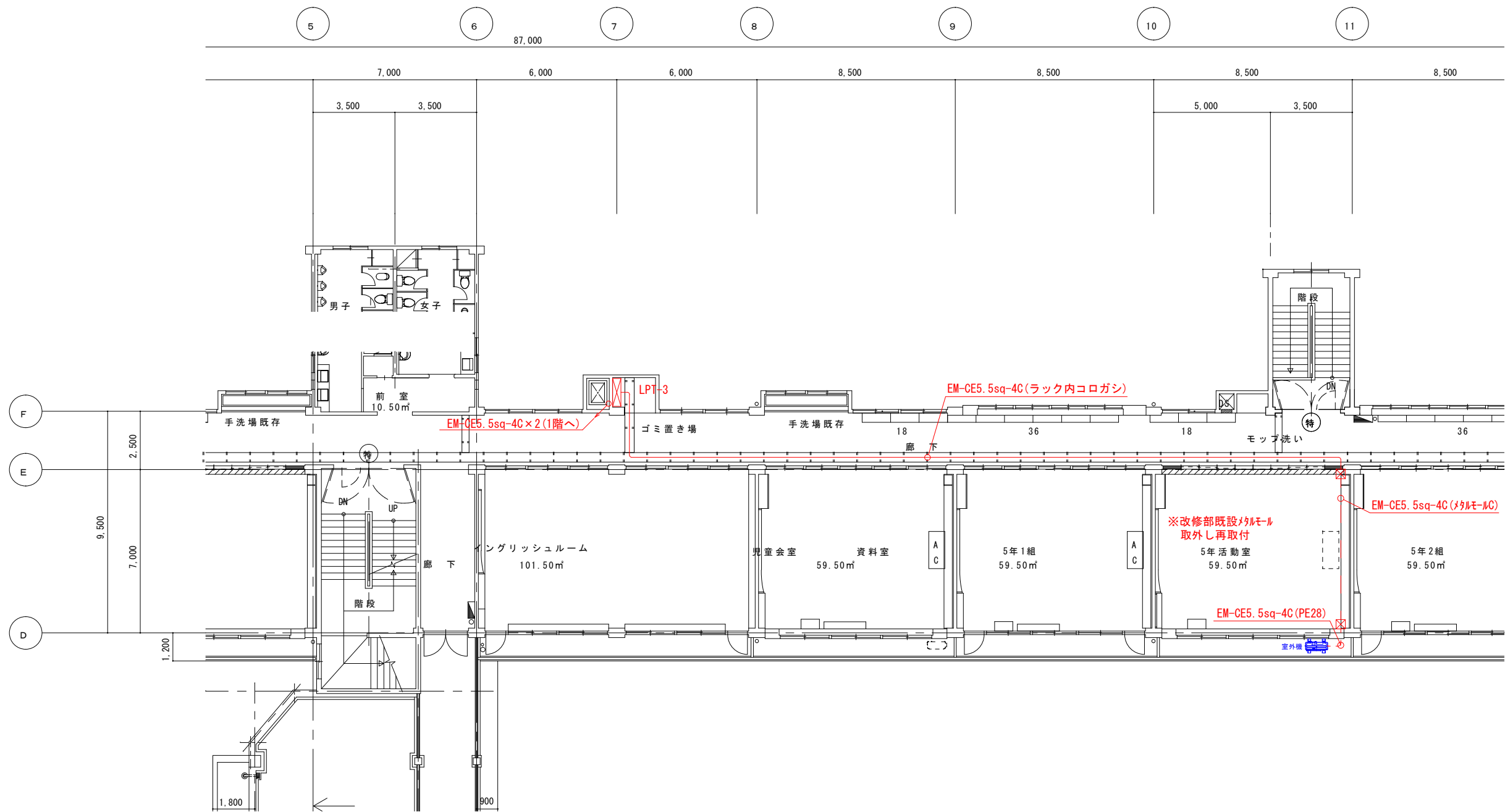
3 階展開図【改修後】 S=1:50



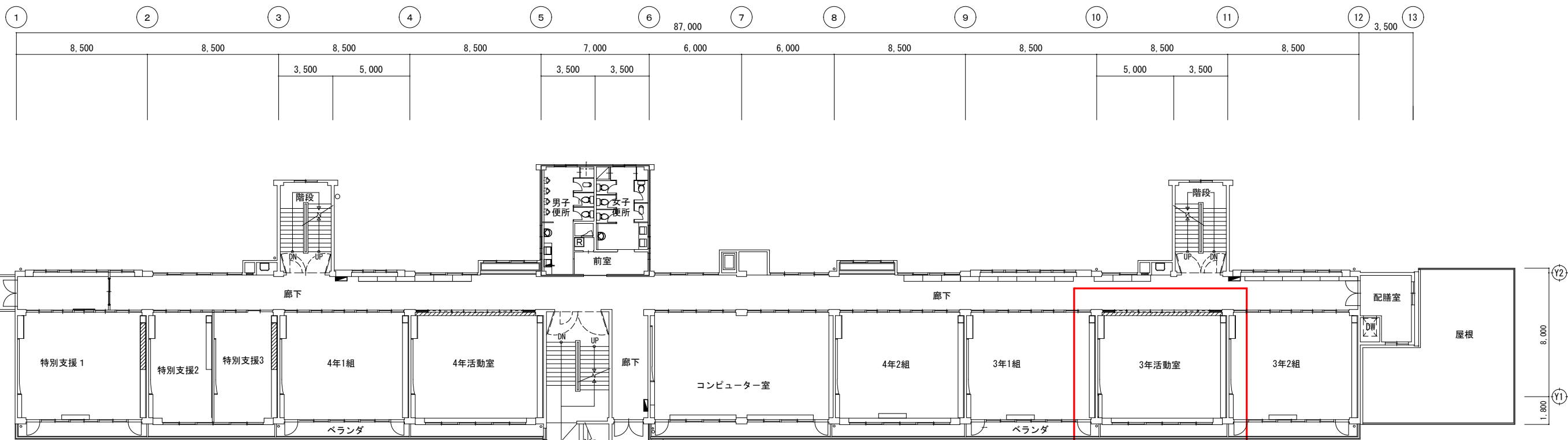
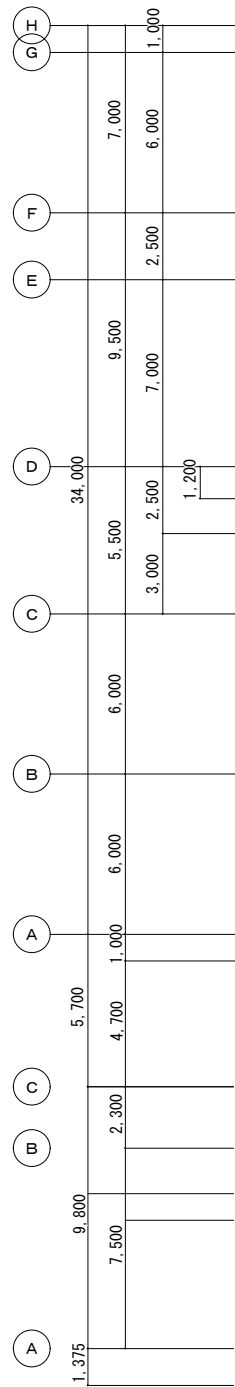
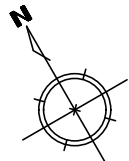
					縮尺 A3 1/200	工事名称 塩山南小学校改修工事	No.
					設計年月日	図面名称 1階、キュービクルまわり	



					縮尺 A3 1/200	工事名称 塩山南小学校改修工事	No.
					設計年月日	図面名称 2階 3年活動室	



					縮尺	工事名称	No.
					A3 1/200		
					設計年月日	図面名称	
						3階 5年活動室	



校舎棟(南館) 校舎棟(北館)

空調機器表

名称	規格・寸法
天吊型パッケージエアコン	SSRH140C
ワイヤードリモコン	BRC1G4
センシングユニット	BRE50B2F
防護ネット	KPN5H160
レールブロック	L600

壁掛扇機器表

名称	規格・寸法
壁掛扇	K30-YS-W

2 階 3 年 活 動 室 S=1/100

