

【資料 1】

施設見取り図

令和6年8月

甲州市

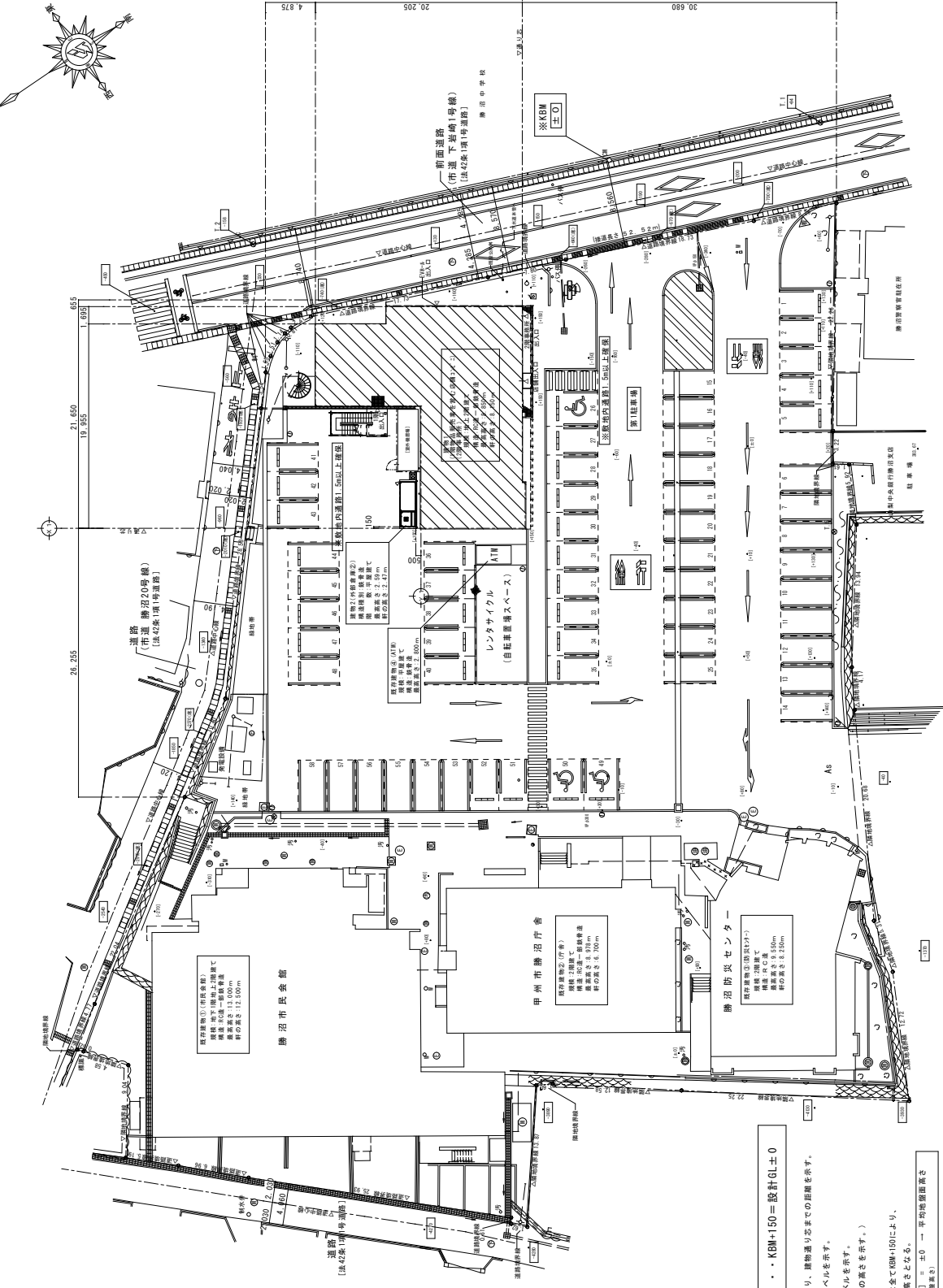


案内図 S=NS

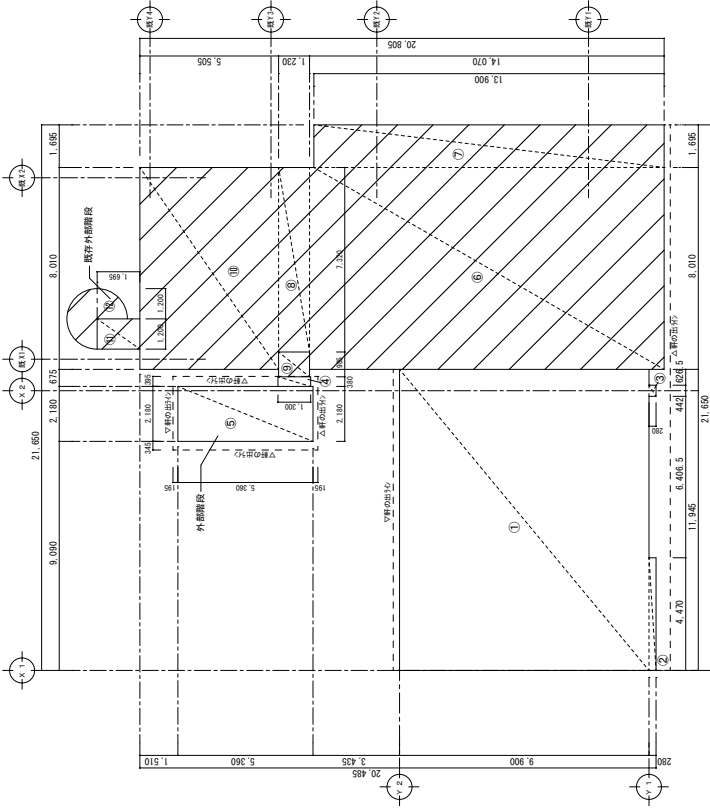
※北側道路線状計算根拠
 (敷地内の一部狭い条件にて算定)
 ※56条各項かつがけによる緩和を適用せず設計
 用途地域 指定のない区域
 基準容積率 200%
 別荘3より適用層数=20m
 用途地域の層数 9.230m
 適用層数範囲内により道路線状制限を受ける
 *算定式
 $H = (H_{\text{前}} - H_{\text{前}}) \times \text{容積率} + H_{\text{前}}$
 $H = (9.230 - 9.230) \times 1.5 + 9.230 = 9.230$
 $13.830m - 1.5m = 12.330m$
 ※本建築物の高さは8.850mであり、かつがけ先部の道路線状制限による建築可能な建築物高さ = 12.735m
 かつがけ先部の道路線状制限により、道路線状には抵触しない。

※東側道路線状計算根拠
 (敷地内の一部狭い条件にて算定)
 ※56条各項かつがけによる緩和を適用せず設計
 用途地域 指定のない区域
 基準容積率 200%
 別荘3より適用層数=20m
 用途地域の層数 9.220m
 適用層数範囲内により道路線状制限を受ける
 *算定式
 $H = (H_{\text{前}} - H_{\text{前}}) \times \text{容積率} + H_{\text{前}}$
 $H = (9.220 - 9.220) \times 1.5 + 9.220 = 9.220$
 $13.830m - 1.5m = 12.330m$
 ※本建築物の高さは8.850mであり、かつがけ先部の道路線状制限による建築可能な建築物高さ = 13.350m
 かつがけ先部の道路線状制限により、道路線状には抵触しない。

※都市計画法第60条証明
 1)都市計画法第29条1項の高さ適成証明
 番号:東京第437号
 発日:平成27年9月18日

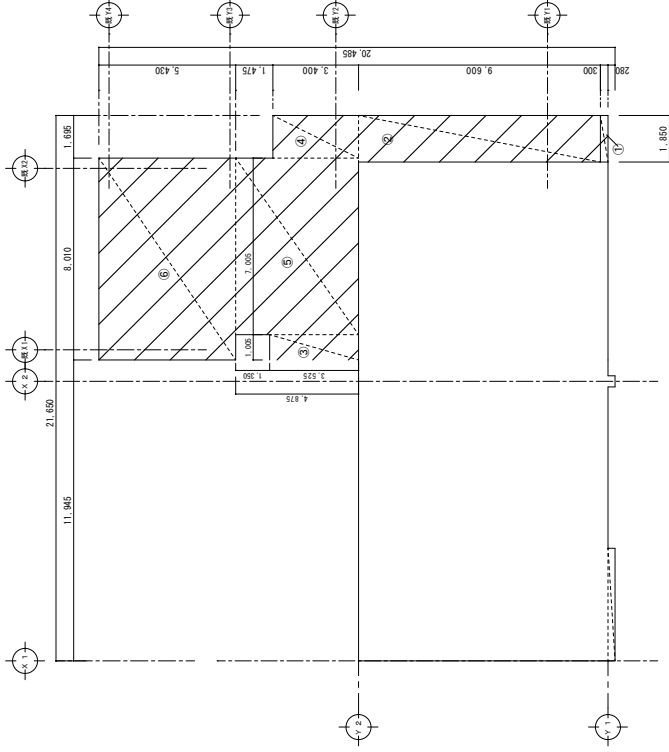


全体配置図 S=1/300



建物建築面積算定表

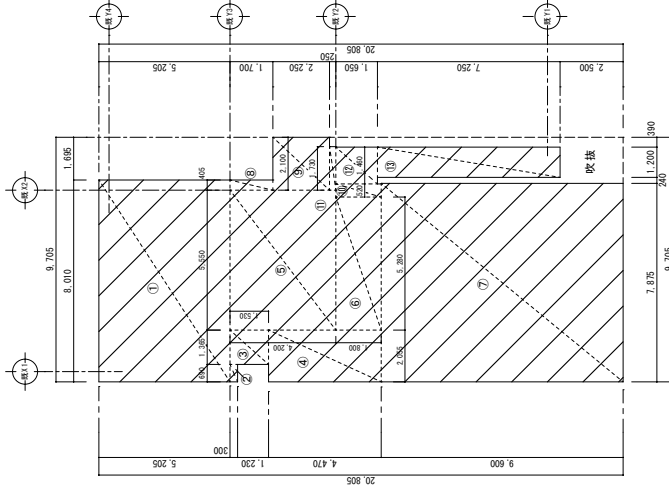
記号	算定式	計
①	11.945 × 9.900	118.255500
②	4.470 × 0.280	1.251600
③	0.442 × 0.280	0.123760
④	0.380 × 1.300	0.494000
⑤	2.180 × 5.360	11.684800
⑥	8.010 × 14.070	112.700700
⑦	1.695 × 13.900	23.560500
⑧	7.320 × 1.230	9.003600
⑨	0.965 × 1.230	1.211550
⑩	8.010 × 5.505	44.095050
⑪	1.200 × 1.695	2.034000
⑫	(1.20 × 1.20 × 3.14) × 3/4	3.3912
小計	① ~ ⑫	327.806260
建物建築面積		327.80 m ²



1階改修床面積算定表

記号	算定式	計
①	1.850 × 0.300	0.555000
②	1.850 × 9.600	17.760000
③	1.005 × 3.525	3.542625
④	1.695 × 3.400	5.763000
⑤	7.005 × 4.875	34.148375
⑥	8.010 × 5.430	43.494300
小計	① ~ ⑥	105.264300
1階改修床面積		105.26 m ²

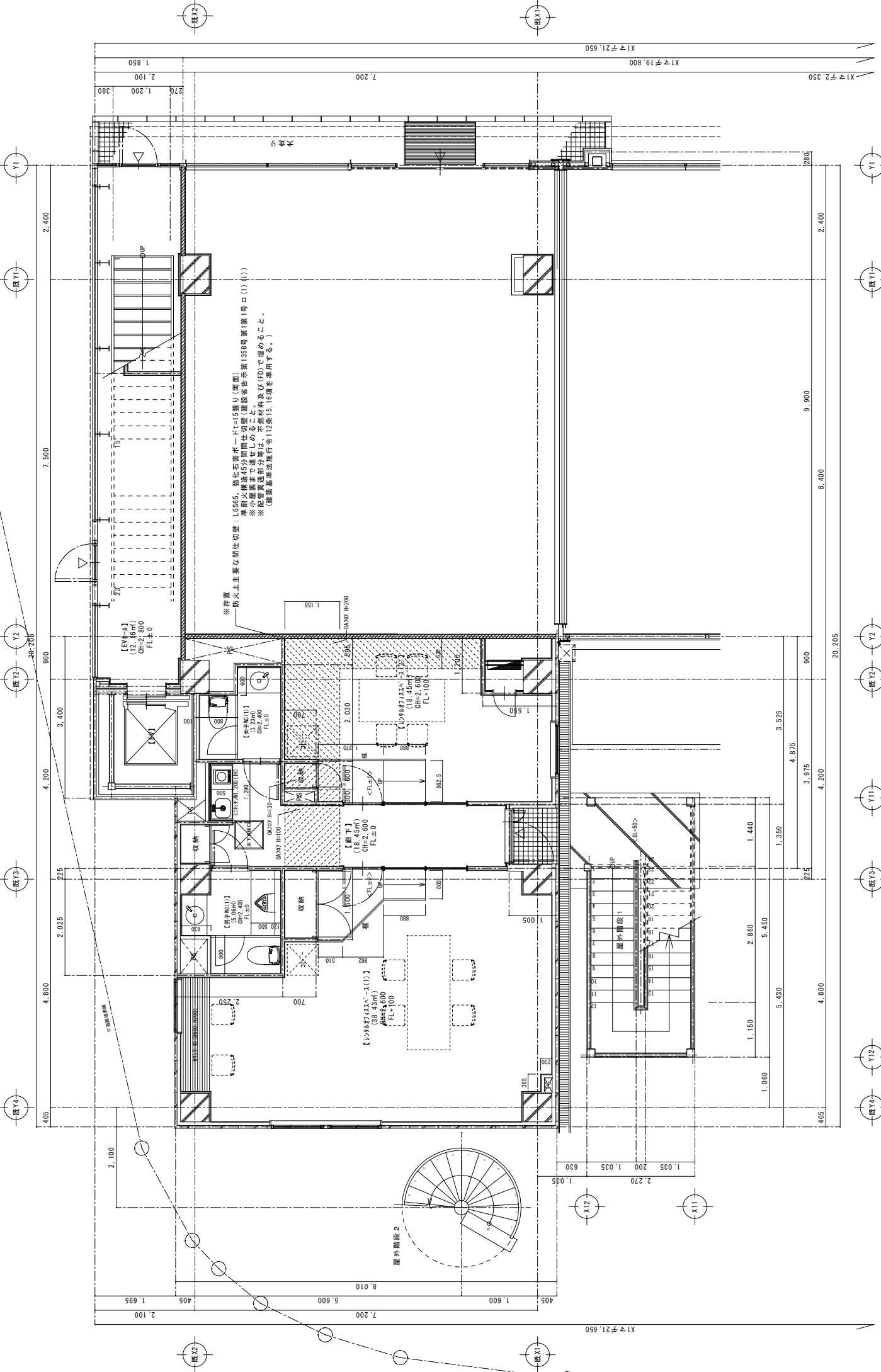
改修延床面積 284.74 m²



2階改修床面積算定表

記号	算定式	計
①	8.010 × 5.205	41.692050
②	0.690 × 0.300	0.207000
③	1.365 × 1.530	2.088450
④	2.055 × 4.470	9.185850
⑤	5.550 × 4.200	23.310000
⑥	5.280 × 1.800	9.504000
⑦	7.975 × 9.600	75.600000
⑧	0.405 × 1.700	0.688500
⑨	2.100 × 2.250	4.725000
⑩	0.520 × 1.800	0.936000
⑪	1.730 × 0.250	0.432500
⑫	1.460 × 1.650	2.409000
⑬	1.200 × 7.250	8.700000
合計	① ~ ⑬	179.478350
2階改修床面積		179.48 m ²





※ 防炎上主要な防火仕切壁：LSS85、強化石膏ボード \times 15mm厚 \times 15mm厚 \times 15mm厚（両面）
 ※ 煙火機差込45分間仕切壁（煙設備器具1358号器具1号口（1）（1））
 ※ 小部屋まで連通しないこと。
 ※ 防火扉貫通部分等は、不燃材料及び（FD）を埋めること。
 ※ 煙気蔓延防止法施行令112条15.16項を準用する。

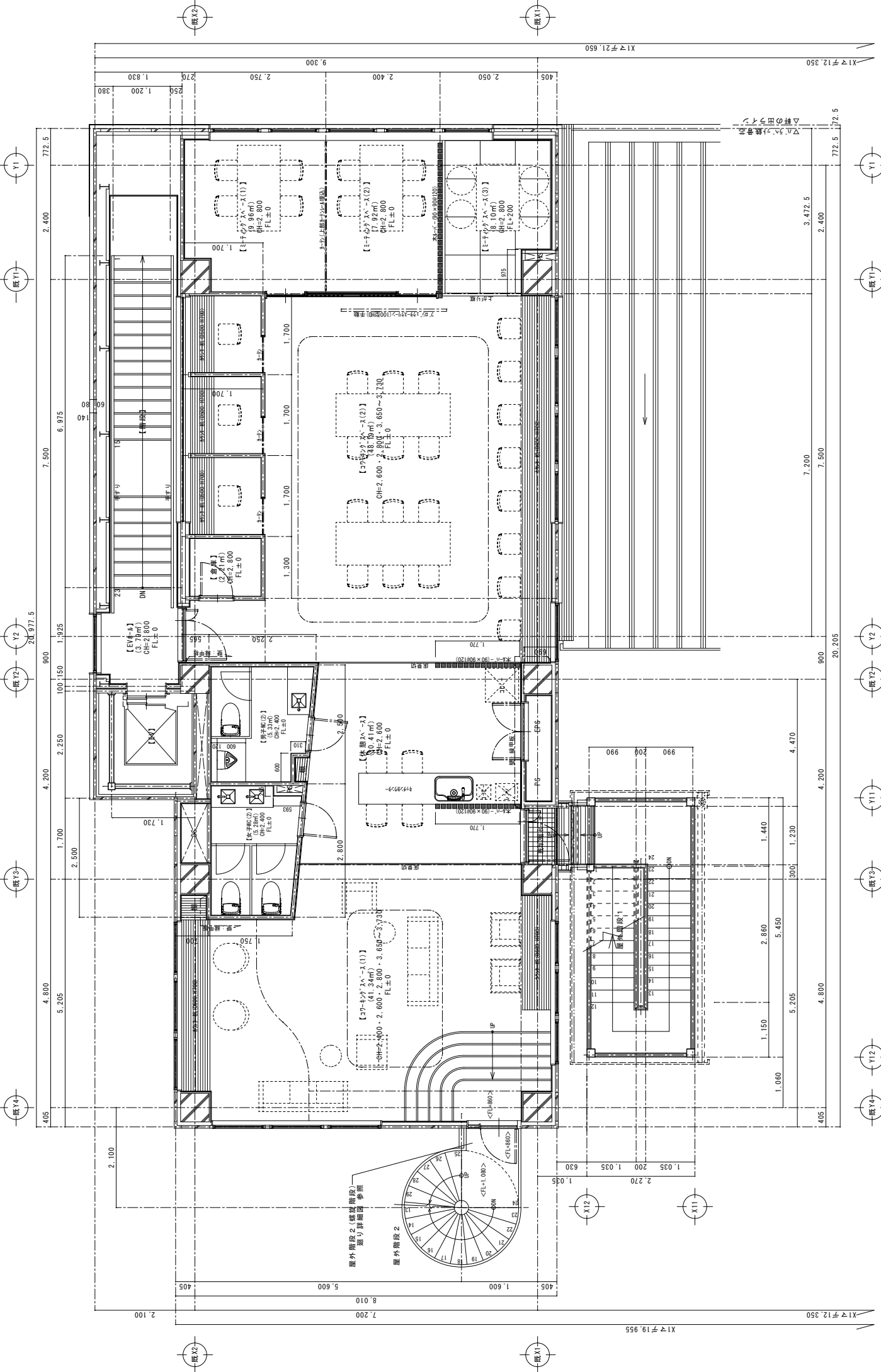
図面番号 縮尺 S=1/50 (A2) 図面名称 計画図 1階平面詳細図

工事名称 シニアケア・スミヤ（仮称）改修工事
 (甲州市佐藤南沼支所別館改修工事)

設計年月: 2017.11
 作成: 田中 隆
 校核: 田中 隆
 承認: 田中 隆

株式会社 **DNAC** 日本
 山形県加勢町 第一 1-281884号
 TEL: 0235-2222000
 一般建設士 第 217345号 中込 秀

図面番号	縮尺	図面名称
S=1/50 (A2)		計画図 1階平面詳細図
工事名称	設計年月	2017.11
シニアケア・スミヤ（仮称）改修工事 （甲州市佐藤南沼支所別館改修工事）	作成	田中 隆
	校核	田中 隆
	承認	田中 隆
	設計年月	2017.11
	作成	田中 隆
	校核	田中 隆
	承認	田中 隆
	設計年月	2017.11
	作成	田中 隆
	校核	田中 隆
	承認	田中 隆



図面番号	縮尺	図面名称	工事名称
D-25	S=1/50(A2)	計画図 2階平面詳細図	シエマエノエヌ甲州(仮称)新機工事 (甲州市佐藤南沼支所別館改修工事)
項目	特記	設計年月: 2017.11	作成
専任	監理	承認	監理
事項		承認	監理

DNAC
GENERAL CONTRACTOR

株式会社 **ディエヌエヌ** 日本
山梨県加茂市加茂 1-28184号
TEL: 055-222-0000
一級建築士 第 217345号 中込 秀

図面番号
縮尺
図面名称
工事名称

図面番号
縮尺
図面名称
工事名称